

КАТАЛОГ РЕКЛАМНЫХ МАТЕРИАЛОВ



Новинки!

HYLITE

Композитный материал HYLITE — эксклюзивный сверхтонкий и сверхлегкий композит. Разработка немецкого концерна ZA Composites.
Стр. 19



BEEBOARD

Сотовый картон BeeBoard является «зеленой» альтернативой традиционным вспененным пластикам.
Стр. 20



STADUR

Сверхлегкая, твердая, вспененная плита, внутренний слой — вспененный полистирол, облицовка с двух сторон — вспененный ПВХ высокого качества.
Стр. 20



Материалы для рекламы

Общая информация4

ПЛАСТИКИ8

Акрил экструдированный8

Акрил литой9

Специальные виды акрила10

Акриловые экструдированные трубы и стержни12

Плиты вспененного ПВХ13

Плиты твердого ПВХ14

Плиты полистирола15

Плиты полиэстера16

Пленки ПВХ и ПП17

Специальные рекламные материалы18

Пенокартон19

Композитный материал NYLITE19

Сэндвич-панели Stadur20

Сотовый картон20

Алюминиевые композитные панели21

Профили алюминиевые21

Сотовый полипропилен22

Плиты ABS22

Поликарбонат23

Клейкие ленты24

Клеи26

СПРАВОЧНАЯ ИНФОРМАЦИЯ27

Очистка28

Формование28

Проблемы при склейке и методы их устранения29

Клеи и силиконы30

Технологические характеристики31

Прочие свойства31

Химическая стойкость при 20 °С32

Допуски по толщине34

Допуски по размерам34

ПЛЕНКИ35

Пленки для трафаретной и УФ-печати35

Пленки для цифровой печати36

Аппликационные и монтажные пленки37

Пленки для напольной ламинации38

Специальные пленки39

Светоотражающие пленки40

Пленки для оклейки автотранспорта41

Инструменты43

Материалы для цифровой печати44

Пленки для термопереноса на текстиль46

Оборудование для термопереноса на текстиль50

СВЕТОТЕХНИКА51

АКРИЛ ЭКСТРУДИРОВАННЫЙ И ЛИТОЙ

Листовое акриловое (органическое) стекло представляет собой прозрачные глянцевые листы толщиной от 1,5 мм, которые могут быть как светопропускаемыми, так и светорассеивающими. Они обладают разной степенью светопропускания, что позволяет использовать их с разной целью. Цветовая гамма акриловых листов не ограничена. Одна из сторон листа может быть рифленой («колодый лед»), мелкое и крупное рифление «призматическое», «пинспот», «капля» и др.), сатиновой или иметь антибликовую обработку. Акриловое стекло на сегодняшний день активно применяется в производстве изделий и конструкций для рекламы: от сувениров и табличек до городских вывесок, больших букв и полнообъемных термоформованных макетов рекламируемой продукции с внутренней подсветкой.

Литое и экструдированное оргстекло также обладают широким спектром применения благодаря уникальному набору технических характеристик. Однако каждый из этих видов имеет свои особенности. Так, длина листов, производимых литьевым способом, ограничена технологическим процессом и может составлять не более 6 м. Наиболее распространенный размер такого оргстекла на рынке пластиков все же не превышает 2030 × 3050 мм. **Lumoe** акриловое стекло часто используется при изготовлении аквариумов различных размеров, т. к. именно оно обладает повышенной ударпрочностью, хорошо полируется и поддается обработке, что выгодно отличает его от экструдированного стекла. Толщина литого акрилового стекла варьируется от 2 до 200 мм.

Plexiglas® — литой и экструдированный акрил. Материал не желтеет и не разрушается даже после длительного использования (гарантия от производителя 30 лет). Акриловое стекло **Plexiglas®** устойчиво к воздействию

УФ-излучения, а также различных неорганических веществ (кислот, щелочей, солей и их растворов). В свою очередь органические вещества (хлорпроизводные углеводородов, кетоны, эфиры) являются сильными растворителями для акрилового стекла.

СПЕЦВИДЫ АКРИЛА

Plexiglas® Resist (ударопрочный акрил) — представляет собой твердые прозрачные плиты, созданные из модифицированного ударопрочного акрила. Это идеальный материал для изготовления защитного стекла, витрин, противоударных кабинок и киосков, ветровых стекол для транспорта, указателей, вывесок и решений для внешней рекламы, где требуется дополнительная защита от негативного воздействия.

Plexiglas® Endlighten — используется при производстве элементов световой рекламы и светящихся рекламных панелей с торцевой подсветкой с целью привлечения максимального внимания целевой аудитории. Равномерное и интенсивное свечение с довольно нейтральной цветопередачей не вызывает раздражения, максимально точно передает изображение и, соответственно, выполняет свою основную рекламную задачу. При этом светоарматура остается незаметной для глаз.

Plexiglas® Satinice — литые акриловые плиты со специальным сатиновым (матовым) покрытием, благодаря которому на **Plexiglas® Satinice** не остаются отпечатков пальцев или размытостей от прикосновения мастера во время работы. Помимо этого, сатиновая поверхность обладает повышенной сопротивляемостью к царапинам, что в совокупности с прекрасным внешним видом характеризует **Plexiglas® Satinice** как материал fashion-класса. Сатиновый акрил имеет большой выбор цветов и размеров, что позволит дизайнеру-декоратору реализовывать самые невероятные идеи как в оформлении

помещений и фасадов, так и в изготовлении различных типов внешней рекламы. Материал предлагается с односторонней и двусторонней сатиновой поверхностью.

Plexiglas® Crystal Ice — экструдированные акриловые плиты со специальным сатиновым (матовым) покрытием. Материал предлагается с односторонней и двусторонней сатиновой поверхностью. Цветовая гамма ограничена тремя оттенками: прозрачный, молочный и черный.

Plexiglas® Sterling — новинка! Экструдированный лист акрила с одной или двух сторон покрыт специальным гладким слоем акрила с металлическим блеском, благодаря чему графика на нем смотрится благородно и дорого.

Plexiglas® GS Fluorescent — данный материал является прозрачным цветным акрилом с флуоресцентными свойствами, которые значительно активируются при ультрафиолетовой подсветке, придавая стеклу мягкое свечение внутри и яркое — по его кромке. **Plexiglas® GS Fluorescent** — особый материал, свойства которого позволяют изготавливать из него световые рекламы с рельефом. В ночное время при ультрафиолетовом освещении вокруг подобной рекламы создается неповторимый ореол флуоресцирующего сияния. **Plexiglas® GS Fluorescent** применяется также для имитации неоновых трубок при оформлении интерьеров, витрин, фасадов и т. п. (эффект достигается только при наличии внешней ультрафиолетовой подсветки). Новый сорт стекла доступен в размере 3050 × 2030 мм, толщиной 3 или 6 мм. Палитра цветов: желтый, красный, синий, оранжевый, зеленый, малиновый.

Plexiglas® Radiant — уникальный сорт акриловых листов. Изменяет свой цвет в зависимости от угла обзора, создает неповторимые световые эффекты «радуги» при дневном и



искусственном освещении, обладает светоотражающим и полупрозрачным эффектом. Этот материал производит незабываемое магическое и немного гипнотическое воздействие на человека, смотрящего на него.

Plexiglas® GS Trend Line , Plexiglas® XT Classic Line — данный материал представляет собой прозрачные листы экструдированного либо литого акрила различных цветов и оттенков, которые характеризуются разнообразными типами рифленой поверхности («капли дождя», «морская волна», «медовые соты», «жемчуг» и т. д.), способными удовлетворить прихоть любого рекламиста, дизайнера или декоратора. Компания предлагает вниманию клиентов плиты **Plexiglas® Textured** толщиной 3, 4, 6 и 8 мм, размером до 3050 × 2050 (экструзия) и 3050 × 2030 (литье).

Plexiglas® GS Black & White 7H25 — представляет собой литой акрил, обладающий своеобразным черно-белым эффектом. Если освещение подается непосредственно на поверхность, материал остается черным, а при освещении изнутри цвет акрила становится молочным, что не может не привлечь внимание к рекламному носителю.

Plexiglas® Gallery — серия листового экструдированного акрилового материала, который активно используется при остеклении картин, фотографий и других произведений искусства. Особая ценность акрила серии Gallery заключается в том, что он защищает изображения от УФ-излучения (т. е. выцветания красок), пыли и прочих внешних негативных воздействий.

АКРИЛОВЫЕ ТРУБЫ И СТЕРЖНИ

Трубы **Plexiglas®** имеют такие же свойства, что и стандартные акриловые листы и блоки **Plexiglas®**. Они обладают глянцевой поверхностью, высокой светопропускающей способностью, стойкостью к старению и разрушительным погодным условиям, ударопрочностью и коррозионной стойкостью. Акриловые трубы и стержни **Plexiglas®** в основном применяются при изготовлении рекламной продукции, торгового оборудования и мебели. Также литые трубы **Plexiglas®** могут быть использованы при создании декоративных аквариумов.

ПЛИТЫ ВСПЕНЕННОГО ПВХ

Листы **Ongrofoam** и **Anwipor** обладают однородной поверхностью и пенным внутренним слоем. Структура листов **Ongrofoam** и **Anwipor** позволяет без особых усилий наносить краску на их поверхность. Кроме того, данный материал устойчив к воздействию различных кислот, солей, а также дезинфицирующих средств. Устойчивость к неблагоприятным погодным условиям позволяет использовать данный материал для наружного применения. **Ongrofoam** и **Anwipor** характеризуются высокой звуко- и теплоизоляцией, огнестойкостью. Листы вспененного ПВХ **Ongrofoam** и **Anwipor** не содержат в себе тяжелых металлов, следовательно абсолютно безопасны для окружающей среды и здоровья человека. Ги-



гроскопичность и стойкость к коррозии позволяют избежать многочисленных проблем при использовании данного материала: листы не разбухают, не деформируются даже при непосредственном контакте с водой. Таким образом, листы **Ongrofoam** и **Anwipor** являются идеальным решением для применения на открытом воздухе. Высокая прочность, достаточная жесткость, противоударные свойства, малый вес и легкость в обработке делают листы вспененного ПВХ **Ongrofoam** и **Anwipor** самым подходящим материалом для любых наружных и внутренних работ.

ПЛИТЫ ТВЕРДОГО ПВХ

Данную продукцию используют в рекламе, пищевой, электротехнической и химической промышленности, в строительстве и в мебельной индустрии. На поверхность листов **TD-Clear** и **Anwidur** очень легко наносить печать. В строительстве их основное применение — это облицовка и создание перегородок. Этот материал устойчив к воздействию различных кислот, солей и других дезинфицирующих средств, поэтому твердый ПВХ можно использовать для внутренней облицовки химических цистерн, складов, охладителей, оборудования для очистки воды.

ПЛИТЫ ПОЛИСТИРОЛА

Свойства листов полистирола привлекают внимание широкого круга потребителей. Ли-

сты обладают великолепным качеством поверхности, высокой прочностью; хорошо поддаются обработке, пропускают свет (min 88%) и имеют широкую цветовую палитру. Прозрачный полистирол общего назначения (GPPS) также обладает хорошими оптическими свойствами. Листы легко монтируются и подвергаются термоформовке. Плиты ударопрочного полистирола (HIPS) в белом и цветном исполнении на сегодняшний день являются самым выгодным решением для изготовления рекламы и POS-материалов. Важные преимущества листов — это их невысокая стоимость, малая плотность (1,05 г/см²), стойкость к химическим воздействиям и твердость. Данный материал рекомендуется для внутреннего использования.

ПЛИТЫ ПОЛИЭСТЕРА

A-PET листы на основе аморфного полиэтилентерефталата используют при изготовлении различных рекламных изделий, а также для безопасного остекления. При производстве вывесок важно помнить, что листы могут быть окрашены, оклеены самоклеящимися пленками, и, кроме того, на них может быть нанесена полноцветная печать (шелкография, сухой офсет и т. д.), а также аппликация виниловыми пленками. При дополнительной УФ-стабилизации листы **A-PET** могут быть использованы для наружного применения сроком до 10 лет.

PET-G — листы на основе полиэтилентерефталата, модифицированного гликолем. **PET-G** предназначен в первую очередь для изготовления термоформованных изделий высокого качества. Основная сфера применения **PET-G** — термоформованные вывески, диспенсеры, защитные велосипедные шлемы и т. д. **PET-G** обладает уникальными оптическими качествами и имеет глянцевую поверхность. Кроме того, он легко формуется вакуумным способом, а также имеет низкотемпературный рабочий диапазон. Его важным преимуществом является очень высокая химическая стойкость и ударная прочность. Листы **PET-G** могут быть использованы при производстве изделий, связанных с пищевыми продуктами, т. к. абсолютно безопасны и соответствуют всем необходимым требованиям.

СОТОВЫЙ ПОЛИПРОПИЛЕН

Листы сотового полипропилена являются прекрасным экономичным решением для производства наружной и внутренней рекламы. Данный тип листов является отличной альтернативой для вспененного ПВХ. Листы сотового полипропилена обладают идеальным сочетанием таких свойств пластика, как низкая гигроскопичность, жесткость, плоская поверхность, и таких свойств картона, как легкость и дешевизна. Основным конкурентным преимуществом листов сотового полипропилена является то, что они пригодны к полноцветной печати красками. Это позволяет применять их при производстве легких рекламных конструкций, промо-вывесок, топперов, торговых промо-столов. Идеально плоская матовая поверхность сотового полипропилена и дополнительная обработка коронным разрядом выгодно отличает этот материал от аналогов. Наносить на него печать или аппликации из самоклеящихся пленок так же легко, как и на хорошо знакомый пластик, акрил, ПВХ, полистирол.

ПЛИТЫ ABS

Плиты ABS — (акрилонитрил-бутадиен-стирол) относятся к стирольным полимерам и имеют много общих свойств с полистиролом. ABS-пластик обладает более высокой ударной и химической стойкостью и пластичностью, чем УПС. Свойства конкретного ABS-материала зависят от коэффициента соотношения трех основных составляющих: акрилонитрила, бутадиена и стирола. В зависимости от целей характеристики материала могут подвергаться изменениям. Так, компонент акрилонитрила обеспечивает химическую стойкость и термостабильность, бутадиен придает прочность и ударную вязкость, а стирол влияет на твердость. Изменение соотношения А-Б-С существенно меняет свойства, и количество возможных вариантов практически не ограничено. Материал ABS может быть сплавлен (коэкструдирован) с другими материалами, такими как ПММА, ПК, ПБТ, ПА и даже ПВХ. Это еще больше увеличивает выбор материалов для обработки и применения.

ПОЛИКАРБОНАТ

Поликарбонат относится к классу синтетических полимеров и является сложным по-

лиэфиром угольной кислоты и фенолов. Отсюда и само название — все производные угольной кислоты называются карбонатами. Ароматические составляющие поликарбоната сочетаются с углекислотными остатками, что способствует тому, что он обладает почти абсолютной прозрачностью, чрезвычайной стойкостью к ударам, высокой прочностью на разрыв и изгиб, тепло- и огнестойкостью, термопластичностью. Его свойства не изменяются при температурном воздействии. Применяется сотовый поликарбонат при производстве навесов для террас, автостоянок и АЗС, козырьков, а также при остеклении крыш промышленных зданий, переходов, пассажей, торговых центров, рынков, теплиц, бассейнов, складов, веранд, остеклении развлекательных и спортивных сооружений, стадионов, остановок общественного транспорта, железнодорожных вокзалов и аэропортов. Кроме того, из поликарбоната производят наружные рекламные конструкции, внутрен-

ние стены, балконные и лестничные ограждения. Сотовый материал может использоваться не только для кровельного и вертикального остекления зданий, но и для изготовления различного рода перегородок, а также декоративных элементов с внутренней подсветкой. Интересной особенностью листа является то, что свет в его внутренних секциях многократно преломляется, создавая неповторимые световые эффекты.

ПЛЕНКИ ПВХ И ПП

Pentaprint и **Lucprint** — каландрированные жесткие ПВХ-пленки европейского производства с широкой сферой применения в полиграфии. Этот материал отличается долговечностью, устойчивостью к химическим и механическим воздействиям, а также влагонепроницаемостью. Пленка выпускается толщиной от 0,15 мм до 0,8 мм — и может быть как прозрачной, так и окрашенной. Данный материал широко применяется в различных сферах, но



основными изделиями, при производстве которых используют пленку ПВХ, являются этикетки для текстиля и одежды, игральные карты, пластиковые карты, POS-материалы, коврики для компьютерных мышей, учебные материалы, инструкции и карты местности, художественные репродукции.

Priplak и **Eplak** — экструдированные полипропиленовые листы, являющиеся универсальным материалом для печати. Этот продукт занимает первое место среди полимерных материалов для производства элитной и сувенирной упаковки, канцелярских принадлежностей, рекламных носителей, POS-материалов. Основные преимущества: низкая плотность, отличное соотношение цены и качества, высокая термостойкость, а также стойкость к сгибаниям, воздействию влаги, жиров и большинства растворителей.

ЛЕГКИЕ ЛИСТОВЫЕ МАТЕРИАЛЫ

Легкие листовые материалы в нашем ассортименте включают пенокартон **Kapa** и **Foam X**, сотовый картон **BeeBoard**, вспененный полистирол **Forex Smart** и легкие сэндвич-панели **Stradur**. Эти материалы нашли широкое применение в графической и рекламной индустрии. Уникальность сэндвич-материалов базируется на исключительных свойствах внутреннего слоя. Пенокартон представляет собой плиту из вспененного полиуретана, покрытую с обеих сторон белым плотным картоном. Внутренний слой **BeeBoard** — шестиугольные картонные соты, облицованные белым мелованным картоном для печати. Наша новинка **Stadur** — это сэндвич-панели с внутренним слоем из пенополистирола и облицовкой из белого вспененного ПВХ для печати, покрытого защитной пленкой. Благодаря такой структуре, все эти материалы имеют высокую жесткость при очень легком весе.

ПЕНОКАРТОН

Пенокартоны входят в тройку самых популярных листовых материалов в графической и рекламной индустрии. Уникальность пенокартона базируется на исключительных свойствах синтетического материала, который и составляет его основу. Пенокартон представляет собой плиту из вспененного полиуретана или полистирола, оклеенную с обеих сторон белым плотным защитным покрытием, благодаря чему материал имеет высокую жесткость при очень легком весе.

АЛЮМИНИЕВЫЙ КОМПОЗИТ

Уникальный сверхтонкий композит **Hylite** — материал для людей с идеями! Применим для изготовления дизайнерских POS-материалов, рекламно-сувенирной продукции элитного качества, декоративных элементов различных конструкций. Преимущества: тонкий светлый торец, малый вес, легкость обработки, термостойкость, полипропиленовая сердцевина выдерживает тысячи сгибаний.

МАТЕРИАЛ FLOCK

Flock-бумага и картон — цветной флокированный материал с различной фактурной по-



верхностью: Velours (велюр), Luxine (замш), Nylon (бархат). Данный материал представлен в широкой цветовой гамме: более 20 видов цветов и цветовых оттенков. **Flock** используется в упаковочной промышленности, полиграфии, канцелярии и рекламе. Его применяют для оклеивания или обертывания различных поверхностей (коробки для подарков, драгоценностей, косметики, парфюмерии, алкогольных напитков; книги; ежедневники, и т. д.) Без этого материала не обходится и декоративное оформление календарей, открыток, сувенирных пакетов. Самый распространенный вид отделки с использованием **Flock-бумаги (или картона)** и **Flock-полистирола** — это тиснение, которое подчеркивает изысканность и роскошь материала, особенно, если оно выполнено в золотом или серебряном варианте. Материал производится на различных подложках: бумага 90, 170 г/м², бумага с латексной пропиткой, самоклеящаяся силиконизированная бумага. **Flock-бумага** реализуется в стандартных рулонах 1 × 100 м и в листах 0,7 × 1 м. Возможен **Flock-картон** на различных подложках: белый картон 90, 170 г/м², бумага с латексной пропиткой, самоклеящаяся силиконизированная бумага. Поставляется в стандартных листах 0,7 × 1 м. Возможен заказ индивидуальных размеров.

Flock-полистирол — материал с различной фактурной поверхностью: Velours (велюр),

Luxine (замш), Nylon (бархат) на полистироловой основе, выполненный в богатой цветовой гамме. Изделия из **Flock-полистирола** производятся с помощью вакуумной формовки, благодаря которой получают подарочную упаковку для ювелирных изделий, алкогольных напитков, а также футляры для очков, зажигалок, ручек, брелоков, вкладыши в коробки для парфюмерии, ручек, медалей и т. д. Тиснение — самый распространенный вид отделки применительно к **Flock-бумаге, картону** и **Flock-полистиролу**. Тиснение золотом и серебром особенно подчеркивает изысканную красоту материала.

PLEXIGLAS® XT


Размер листа, мм	Толщина, мм	Цена*, €/м ²		
		Прозрачный	Молочный	Цветной
Стандартный 3050 × 2050	1,5	10,38	—	—
	1,8	10,92	—	—
	2	11,93	12,51	—
	3	17,85	18,73	21,33
	4	23,81	25,00	—
	5	31,14	32,91	—
	6	37,58	39,59	—
	8	50,12	—	—
	10	62,65	—	—
	15	103,31	—	—
	20	142,36	—	—

ПРЕИМУЩЕСТВА

- 30 лет гарантии для наружного использования
- Более 20 цветовых оттенков
- Отличные оптические свойства
- Превосходное качество глянцевой поверхности
- Легкость механической и термической обработки
- Устойчивость к УФ-излучению
- Идеально прозрачные торцы
- Пищевой допуск


ОСОБЕННОСТИ

Листы Plexiglas отлично режутся CO₂-лазером, при этом края по контуру резки остаются глянцевыми и прозрачными.

ВАЖНО

Не рекомендуется использовать экструдированные листы Plexiglas для остекления аквариумов, т. к. материал обладает более высоким коэффициентом влагопоглощения по сравнению, например, с литым акрилом Plexiglas GS. Высокая тепловая нагрузка в области реза при взаимодействии с



агрессивными веществами может привести к негативным последствиям.

AKRYLON® XT


Размер листа, мм	Толщина, мм	Цена*, €/м ²		
		Прозрачный	Молочный	Цветной
Стандартный 3050 × 2050	1,5	10,38	—	—
	1,8	10,92	—	—
	2	11,93	12,51	—
	3	17,85	18,73	21,33
	4	23,81	25,00	—
	5	31,14	32,91	—
	6	37,58	39,59	—
	8	50,12	—	—
	10	62,65	—	—
	15	103,31	—	—
	20	142,36	—	—

ПРЕИМУЩЕСТВА

- 10 лет гарантии для наружного использования
- Отличные оптические свойства
- Превосходное качество глянцевой поверхности
- Легкость механической и термической обработки
- Высокий уровень прозрачности
- Устойчивость к УФ-излучению
- Идеально прозрачные торцы
- Пищевой допуск

Такие параметры, как прозрачность, устойчивость к царапинам, долговечность, выгодно выделяют Akrylon среди аналогичных продуктов на рынке оргстекла.

ОСОБЕННОСТИ

Листы Akrylon отлично режутся CO₂-лазером, при этом края по контуру резки остаются глянцевыми и прозрачными.

ВАЖНО

По сравнению с литым акриловым листом требует использования усовершенствованных и хо-



рошо заточенных инструментов, температура формовки должна выверяться точнее, цикл формовки должен длиться значительно меньше.

СОПУТСТВУЮЩИЕ ТОВАРЫ


Стр. 26

Диффузионные клеи
(Weiss, Германия)


Стр. 26

Секундные клеи
(Weiss, Германия)


Стр. 26

Клеи ACRIFIX
(Германия)




Стр. 26

Очистители на основе растворителей
(Weiss, Германия)


Стр. 39

Oracal 8500


TD-PLEX® XT



Размер листа, мм	Толщина, мм	Цена*, €/м²	
		Прозрачный	Молочный
Стандартный 3050 × 2050	1,8	15,08	—
	2	16,48	17,30
	3	24,69	25,89
	4	32,94	34,58
	5	43,34	45,33
	8	69,30	—

ПРЕИМУЩЕСТВА

- 5 лет гарантии для наружного использования
- Отличные оптические свойства
- Высокогляnceвая поверхность
- Высокий уровень прозрачности
- Легкость обработки и термоформовки листа
- Устойчивость к УФ-излучению
- Идеальная прозрачность торцов
- Пищевой допуск

TD-Plex (Technical Design Plex) является экономичной версией акрилового стекла (оргстекла). Компания «Пластикс-Украина» тщательно отбирает поставщиков данной продукции и следит за жестким выполнением норм, в соответствии с которыми акриловые листы TD-Plex должны обладать прекрасными механическими и оптическими свойствами. Правильность выбора TD-Plex неизменно подтверждается оптимальным соотношением цена/качество.

ОСОБЕННОСТИ

Листы TD-Plex отлично режутся CO₂-лазером, при этом края по контуру резки остаются глянцевыми и прозрачными.



PLEXIGLAS® GS



Размер листа, мм	Толщина, мм	Цена*, €/м²		
		Прозрачный	Молочный	Цветной
Стандартный 3050 × 2030	2	—	—	—
	3	23,09	24,26	28,95
	4	30,80	32,33	—
	5	38,50	40,42	—
	6	46,19	50,18	—
	8	59,52	67,54	—
	10	74,92	—	—
	12	92,37	—	—
	15	115,54	—	—
	20	154,37	—	—

ПРЕИМУЩЕСТВА

- 30 лет гарантии для наружного использования
- Более 30 цветовых оттенков
- Отличные оптические свойства
- Повышенная устойчивость к образованию царапин
- Высокий уровень прозрачности
- Превосходное качество глянцевой поверхности
- Легкость обработки и термоформовки листа
- Устойчивость к УФ-излучению
- Идеальная прозрачность торцов
- Пищевой допуск

ОСОБЕННОСТИ

Отлично режется CO₂-лазером, оставляя торцы глянцевыми и прозрачными. За счет низкого коэффициента водопоглощения литой акриловый лист Plexiglas GS рекомендуется для использования при производстве аквариумов и океанариумов, а также в судостроении, сантехнике и т. д. Дополнительная информация в разделе «Общие рекомендации».



СОПУТСТВУЮЩИЕ ТОВАРЫ



Стр. 26
Диффузионные клеи
(Weiss, Германия)



Стр. 26
Секундные клеи
(Weiss, Германия)



Стр. 26
Клеи ACRIFIX
(Германия)



Стр. 26
Очистители на основе растворителей
(Weiss, Германия)



Стр. 39
Oracal 8500



PLEXIGLAS® STERLING (Экструдированный металллик)

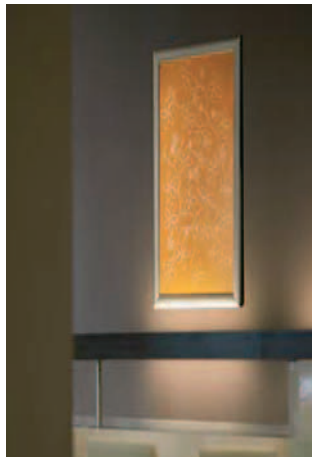
Размер листа, мм	Толщина, мм	Цена*, €/м ²	
<i>Стандартный</i>		<i>Sterling C1</i>	<i>Sterling C2</i>
3050 × 2050	3	29,50	30,50

Sterling C1: односторонний (металлик + прозрачный акриловый слой с повышенной степенью глянца). Серебро/Золото. **Sterling C2:** двусторонний (металлик + черный акриловый слой + металллик). Серебро/Золото.

ПРЕИМУЩЕСТВА

- Экструдированный акрил (с односторонним (C1) или двусторонним (C2) специальным слоем акрила с металлическим блеском)
- Привлекательный внешний вид
- Легкость обработки
- Возможность термоформовки
- Подходит для наружного применения

Plexiglas Sterling может использоваться в декоративных целях, для изготовления вывесок и световых дисплеев. Светящаяся гравировка смотрится благородно и привлекает к себе внимание. Наиболее часто такой вид акрила используется в презентационных дисплеях, POP-дисплеях, табличках и другой рекламной и декоративной продукции.



ОСОБЕННОСТИ

Листы Plexiglas Sterling можно резать так же, как и обычные акриловые листы, без каких-либо ограничений.

PLEXIGLAS® RADIANT (С эффектом радуги)

Размер листа, мм	Толщина, мм	Цена*, €/м ²
<i>Стандартный</i>		
2440 × 1220	3	64,00

ПРЕИМУЩЕСТВА

- Прозрачно-зеркальная поверхность с эффектом преломления света — «эффект радуги»
- Изменение оттенка в зависимости от угла зрения как при естественном, так и при искусственном освещении
- Легкость механической обработки

ВАЖНО

Plexiglas® Radiant — литое акриловое стекло. Материал предназначен для внутреннего использования.

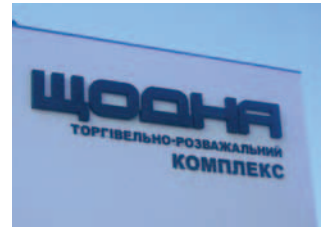


PLEXIGLAS® GS BLACK & WHITE 7H25 (Литой акрил с черно-белым эффектом)

Размер листа, мм	Толщина, мм	Поверхности	Цена*, €/м ²
<i>Стандартный</i>			
3050 × 2030	3	Глянец / глянец	29,50
	3	Сатин (мат) / глянец	29,50

ОСОБЕННОСТИ

Вид литого акрила, который при естественном дневном освещении выглядит черным, а ночью под воздействием искусственного внутреннего освещения он становится молочным. Материал специально разработан для световых конструкций, устанавливаемых на крышах, а также для световых вывесок с большим количеством черного цвета.



PLEXIGLAS® (Блоки)

Размер листа, мм	Толщина, мм	Цена*, €/м ²
<i>Стандартный</i>		
3000 × 2000	30	356,00
	40	477,00
	50	594,00
	60	816,00

ПРЕИМУЩЕСТВА

Обладает абсолютной прозрачностью, выдерживает большое давление. Материал легко поддается механической обработке. Толщина может достигать 200 мм.



PLEXIGLAS® SATINICE SC/DC (Матовая поверхность, литой)

Размер листа, мм	Толщина, мм	Цена*, €/м ²		
Стандартный		Прозрачный	Молочный	Цветной
Satinice SC, литой, односторонний				
3050 × 2030	3	32,62	34,25	41,50
	4	41,58	43,66	52,95
	5	49,45	51,95	62,95
	6	59,40	62,40	75,60
	8	79,15	83,15	101,00
	10	98,95	103,90	125,70
Satinice DC, литой, двусторонний				
3050 × 2030	3	—	—	46,44
	4	47,55	48,20	64,80
	5	—	—	—
	6	68,80	72,25	92,90
	8	91,80	101,10	124,00
	10	114,50	132,40	154,45

ПРЕИМУЩЕСТВА

- Литой акрил с односторонней (SC) или двусторонней (DC) сатиновой (матовой) поверхностью
- Устойчивость к появлению царапин и отпечатков пальцев
- Мягкое светорассеивание
- Широкий выбор цветов



ОСОБЕННОСТИ

Листы отлично режутся CO₂-лазе-

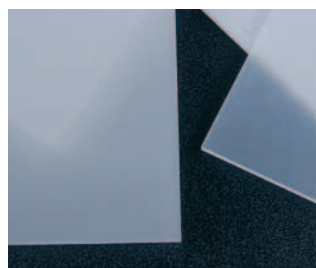
ром. Края по контуру резки остаются глянцевыми и прозрачными.

PLEXIGLAS® CRISTAL ICE SC/DC (Матовая поверхность, экструдированный)

Размер листа, мм	Толщина, мм	Цена*, €/м ²		
Стандартный		Прозрачный	Молочный	Цветной
Cristal Ice SC/DC, экструдированный, односторонний				
3050 × 2050	2	18,95	19,95	22,90
	3	25,92	27,00	30,73
	4	33,00	35,10	39,65
	5	41,25	43,88	49,55
	6	49,52	52,65	59,45
	8	66,00	70,20	79,30
Cristal Ice SC/DC, экструдированный, двусторонний				
3050 × 2050	2	20,85	21,95	25,05
	3	28,10	29,75	34,00
	4	36,72	38,23	43,65
	5	45,36	47,80	54,54
	6	55,10	57,35	65,45
	8	73,44	76,45	87,25

ПРЕИМУЩЕСТВА

- Экструдированный акрил с односторонней (SC) или двусторонней (DC) сатиновой (матовой) поверхностью
- Устойчивость к появлению царапин и отпечатков пальцев
- Мягкое светорассеивание
- Имеется три оттенка: прозрачный, молочный, черный.



PLEXIGLAS® MIRROR (Зеркальный)

Размер листа, мм	Толщина, мм	Цена*, €/м ²	
Стандартный		Серебро	Золото/бронза
3050 × 2050	2	44,50	53,60
	3	54,00	65,00

ПРЕИМУЩЕСТВА

- Использование в качестве декоративного элемента в интерьере или при создании рекламной продукции
- Повышенная ударостойкость по сравнению со стеклом
- Отражение без искажений



Экструдированное акриловое стекло с зеркальным эффектом Plexiglas Mirror. Доступно в трех цветовых модификациях: золото, серебро, бронза. Применяется в создании торговых и выставочных стендов, а также в спортзалах, детских садах, больницах, как внутренние зеркала в автотранспорте, в барах и ресторанах и т. д.

ОСОБЕННОСТИ

Отлично режется CO₂-лазером, при этом края по контуру резки остаются глянцевыми и прозрачными.

ВАЖНО

Предназначен для внутреннего использования.

PLEXIGLAS® ENDLIGHTEN (Для торцевой подсветки)

Размер листа, мм	Толщина, мм	Цена*, €/м ²		
Стандартный		L	XL	XXL
3050 × 2050	6	46,19	50,18	—
	8	59,52	67,54	—
	10	74,92	—	—

L: рекомендуется использовать 2 лампы для формата 300/600 мм, 1 лампу для формата 150/300 мм. **XL:** рекомендуется использовать (возможно использовать) 2 лампы для формата 600/1300 мм, 1 лампу для формата 300/650 мм. **XXL:** рекомендуется использовать 2 лампы для формата 1300/2000 мм, 1 лампу для формата 650/1000 мм.

ПРЕИМУЩЕСТВА

- Экструдированный акрил
- Использование при торцевой подсветке
- Равномерное распределение света по всему формату листа
- Устойчивость к погодным и температурным изменениям



Экструдированное акриловое стекло разработано специально для конструкций с торцевой подсветкой. Внутри него за счет специальных добавок происходит равномерное распределение света по всей поверхности без затемнений в центре листа. В результате получаются яркие ультратонкие световые рекламные панели, которые активно привлекают внимание потенциальных клиентов.

ОСОБЕННОСТИ

В качестве источника света можно использовать лампы различ-

ного типа (неоновые трубки, щелевые лампы, светодиоды, лампы с холодным катодом и т. д.)

ВАЖНО

Для минимизации потери световых лучей при их рассеивании неровности торцевой части листа выравниваются, например, методом огневого полирования. При использовании лазерной резки края листа остаются гладкими и дальнейшая полировка не требуется.

PLEXIGLAS® XT (Трубы)

Диаметр (н/в), мм	Цена*, €/м. п.	Диаметр (н/в), мм	Цена*, €/м. п.
5/3	1,33	50/46	10,15
6/3,5	1,59	60/50	21,91
6,5/4	1,72	60/52	18,90
7/5	1,59	60/54*	15,45
8/4	2,50	70/60	25,81
10/4	4,56	70/62	21,68
10/6	2,23	70/64	18,00
12/6	3,24	80/70	30,62
12/8	2,44	80/72	24,50
12/10*	1,74	80/74	19,52
13/10	2,23	90/80	35,98
13/9	2,76	90/82	29,10
15/10	3,59	90/84*	22,90
15/11	3,03	100/90	39,55
16/12	3,40	100/92	33,10
20/14	6,00	100/94	25,51
20/16	4,56	110/100	42,19
20/18	2,92	110/104	27,00
25/19	7,22	120/110	47,02
25/21	5,59	120/114	29,70
30/20	9,85	133/127	32,42
30/22	8,27	150/144*	34,72
30/24	6,70	200/190	72,67
30/26*	4,83	200/192	59,00
38/32	8,70	200/194*	46,11
40/30	12,78	230/222	81,57
40/32	10,98	250/242	106,15
40/34	8,93	250/240	130,28
50/42	15,81	300/290	203,58
50/44	12,86	300/292	174,00

* — Складские позиции. Поставка акриловых труб других диаметров возможна под заказ.

ПРЕИМУЩЕСТВА

- Высокая прозрачность
- Устойчивость к УФ-излучению
- Широкий выбор диаметров
- Длина 2000 и 4000 мм
- Использование в технических и декоративных целях
- Устойчивость к погодным и температурным изменениям

СФЕРЫ ПРИМЕНЕНИЯ

- Рекламная индустрия
- Дизайн интерьеров
- Аквариумы
- Торговое оборудование



PLEXIGLAS® XT (Стержни)

Диаметр (н/в), мм	Цена*, €/м. п.	Диаметр (н/в), мм	Цена*, €/м. п.
2	0,41	12	4,45
3	0,58	15*	6,78
4	0,85	20	11,85
5*	1,15	25	18,43
6	1,46	30	26,18
7	1,83	40	46,16
8*	2,11	50	76,95
10*	3,18	—	—

* — Складские позиции. Поставка акриловых стержней других размеров возможна под заказ.

ПРЕИМУЩЕСТВА

- Высокая прозрачность
- Устойчивость к УФ-излучению
- Широкий выбор диаметров
- Длина 2000 мм
- Использование в технических и декоративных целях
- Устойчивость к погодным и температурным изменениям

СФЕРЫ ПРИМЕНЕНИЯ

- Рекламная индустрия
- Дизайн интерьеров
- Торговое оборудование



ANWIPOR / ONGROFOAM (Стандарт и премиум серии)



Размер листа, мм	Толщина, мм	Цена*, €/м ²		
		Белый (премиум)	Белый (стандарт)	Цветной** (премиум)
Стандартный 2000 × 1000	1	3,85	—	—
	2	5,87	4,72	—
	3	7,35	6,05	9,35
	4	9,67	7,94	—
	5	12,15	10,05	—
3050 × 2020	6	13,15	12,16	18,70
3050 × 1560**	8	16,37	—	—
	10	19,36	—	—
	15	33,90	—	—
	19	43,25	—	—

Белый (премиум): плотность 0,6–0,8 г/см³. **Белый (стандарт):** плотность 0,55–0,6 г/см³.
Цветной (премиум): плотность 0,7 г/см³.

ПРЕИМУЩЕСТВА

- Легкие плиты значительной жесткости со вспененной структурой для внутреннего и наружного использования
- Простота и легкость механической обработки
- Отлично подходит для печати
- Устойчивость к УФ-излучению
- Самозатухающий материал
- Произведено в Европе
- Высокая химическая стойкость

Такие свойства, как технологичность, легкость, прочность, возможность прямой УФ- и трафаретной печати, дают возможность использовать ПВХ Anwipor и Ongrofoam в различных рекламных конструкциях и изделиях. Листы Anwipor и Ongrofoam отлично выдерживают естественный перепад температур и сохраняют свою структуру в течение долгого времени как при внутреннем, так и при внешнем использовании.

ОСОБЕННОСТИ

Большинство типов механической и термической обработки отлично подходят для Anwipor и Ongrofoam. Исключение составляет только вакуумная термо-



формовка, при которой листы теряют прочность из-за вспененной структуры.

ВАЖНО

Цветные листы Ongrofoam следует с большой осторожностью использовать в наружной рекламе, т. к. красящие пигменты не очень устойчивы к УФ-излучению. Это ограничение не касается белых листов, которые УФ-стабилизированы и имеют гарантию 5 лет для наружного применения.

TD-FOAM LIGHT (Эконом серия)



Размер листа, мм	Толщина, мм	Цена*, \$/м ²
Экономичный 3050 × 1220	2	3,13
	3	4,55
	4	6,06
	5	7,35

Размер листа, мм	Толщина, мм	Цена*, €/м ²
Белый для печати 3050 × 2020	2	4,10
	3	5,00
	4	6,60
	5	8,30

ПРЕИМУЩЕСТВА

- Доступная цена
- Простота и легкость механической обработки
- Удобные форматы листов
- Самозатухающий материал
- Высокая химическая стойкость

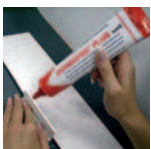
Листы вспененного ПВХ TD-Foam Light (Technical Design Foam Light) — это идеальный вариант для тех, чей рекламный бюджет ограничен. Данный материал является экономичной версией вспененного листа ПВХ премиум класса, плотность которого составляет 0,55–0,6 г/см³. Такой эффект достигается благодаря более вспененной внутренней структуре, при этом ключевые характеристики (цвет, гладкость, жесткость поверхности и стабильность качества) остаются без изменений.

ВАЖНО

Поставщик не дает гарантию на наружное использование листов TD-Foam Light. Но при кратковременном воздействии УФ-излучения (до 1 года) либо при УФ-печати не стоит беспокоиться за качество материала.



СОПУТСТВУЮЩИЕ ТОВАРЫ



Стр. 26
Диффузионные клеи
(Weiss, Германия)



Стр. 26
Секундные клеи
(Weiss, Германия)



Стр. 24
Poli-Mount
3705, 3605, 375,
385, 390

ANWIDUR / TD-COMPACT (Плиты твердого белого ПВХ)



Размер листа, мм	Тип	Толщина, мм	Цена*, €/м ²
1000 × 2000 1220 × 3050	Белый цвет Глянцев/глянец	1	6,16
		1,5	9,24
		2	12,19
		3	17,92
		4	23,65
		5	29,87

ПРЕИМУЩЕСТВА

- Ударопрочность
- Превосходные возможности для печати
- Отличные механические свойства
- Огнестойкий, самозатухающий материал
- Долговечность
- Хорошая устойчивость к воздействиям химической агрессивной среды
- Хорошо поддается формованию, холодной и горячей гибке

Anwidur / TD COMPACT — белый жесткий ПВХ, который обладает хорошими механическими свойствами, благодаря чему его можно легко фрезеровать, сверлить, высекать, резать на гильотине. Часто белый жесткий ПВХ применяют в рекламе, пищевой промышленности, строительстве, мебельной индустрии и т. д. Его химические свойства позволяют без труда наносить печать и использовать клеящие вещества на основе растворителей.

ВАЖНО

Категорически запрещается резать материал лазером, т. к. при данной обработке он выделяет ядовитый дым, опасный для здо-



ровья. Не рекомендуется использовать более 1–2 лет для наружного применения. Кроме того, материал теряет свою высокую прочность при температуре ниже –15 °С.

TD-CLEAR (Плиты твердого прозрачного ПВХ)



Размер листа, мм	Тип	Толщина, мм	Цена*, \$/м ²
1400 × 1000 2000 × 1000 2440 × 1220	Прозрачный цвет Глянцев/глянец	0,8	5,97
2000 × 1000 2440 × 1220		1,0	6,89
2000 × 1000 2440 × 1220		1,5	10,65
2000 × 1000 3050 × 2000		2,0	13,78
2440 × 1220 3050 × 2000		3,0	21,88

ПРЕИМУЩЕСТВА

- Ударопрочность
- Превосходные возможности для печати
- Отличные механические свойства
- Огнестойкий, самозатухающий материал
- Долговечность
- Хорошая устойчивость к воздействиям химической агрессивной среды
- Хорошие оптические свойства
- Высокое качество глянцевой поверхности
- Двусторонняя защитная пленка
- Хорошо поддается формованию, холодной и горячей гибке

TD-Clear — отличный жесткий материал для производства упаковки, рекламных носителей, POS-материалов, защитного остекления. Прозрачный ПВХ TD-Clear имеет хорошие механические свойства, благодаря которым его можно легко фрезеровать, сверлить, высекать, резать на гильотине. Высокая прочность и вязкость наряду с невысокой ценой позволяют использовать TD-Clear при изготовлении различных изделий. Наиболее часто прозрачный ПВХ-пластик используется при производстве торгового и хо-



лодильного оборудования, презентационных дисплеев, подставок, ценников. Его химические свойства позволяют без труда наносить печать и использовать клеящие вещества на основе растворителей.

ВАЖНО

Категорически запрещается резать материал лазером, т. к. при данной обработке он выделяет ядовитый дым, опасный для здоровья. Применять прозрачный ПВХ наружно не стоит более 1–2 лет. Кроме того, TD-Clear теряет свою высокую прочность при температуре ниже –15 °С.

СОПУТСТВУЮЩИЕ ТОВАРЫ



Стр. 26

Диффузионные клеи
(Weiss, Германия)



Стр. 26

Секундные клеи
(Weiss, Германия)



Стр. 24

Poli-Mount
3705, 3605, 375,
385, 390

HIPS (Плиты ударопрочного полистирола)

METZELER



Размер листа, мм	Толщина, мм	Цена*, €/м ²	
		Белый (мат/глянец)	Цветной (мат/глянец)
Стандартный 1400 × 1000	0,50	2,40	—
	0,75	3,60	—
	1	4,18	5,54
	1,50	6,32	6,70
3050 × 2050	2	8,08	8,85
2000 × 1000	3	12,33	13,38
	4	18,20	17,84

ПРЕИМУЩЕСТВА

- Подходит для офсетной и трафаретной печати
- Легкость механической обработки
- Возможность глубокой формовки
- Доступная цена
- Высокая ударная прочность
- Пищевой допуск
- Низкое водопоглощение
- Высокая химическая стойкость



HIPS (ударопрочный полистирол) — самое экономичное решение для изготовления рекламы и POS-материалов в ассортименте твердых пластиков. Преимуществом листов HIPS является их невысокая стоимость, хорошая химическая стойкость и высокая твердость. Высокогляnceвая поверхность смотрится дорого, что привлекает внимание клиентов именно к этому материалу.

ВАЖНО

Материал предназначен для внутреннего использования.

HIPS MIRROR (Зеркальные плиты ударопрочного полистирола)

METZELER

RÖCHLING
Engineering Plastics

Размер листа, мм	Толщина, мм	Цена*, €/м ²
		Золото, серебро (зеркало/мат)
Стандартный 2000 × 1000	1	16,70
	2	27,80
	3	41,70

ПРЕИМУЩЕСТВА

- Эффектный и благородный внешний вид
- Не бьется
- Идеальное решение для интерьерных и рекламных задач
- Используется при изготовлении подвесных потолков



ВАЖНО

Не рекомендуется наружное применение, поскольку УФ-излучение быстро разрушает материал. Резка, распиловка и сверление производится с тыльной стороны (не покрытой зеркальным слоем). Во избежание механического повреждения

зеркального слоя материал следует оберегать от прямых контактов с рабочей поверхностью стола при помощи войлочных прокладок. При распиловке защитную пленку надо снимать как можно ближе к линии реза. Обработка на фрезерном станке не рекомендуется.

PS (GPPS — плиты прозрачного полистирола общего назначения)



Размер листа, мм	Толщина, мм	Цена*, €/м ²	
		Прозрачный	Антиблик
Стандартный 2150 × 1250	1	4,80	6,30
	1,2	5,76	7,56
	2	9,60	12,60

ПРЕИМУЩЕСТВА

- Подходит для трафаретной печати
- Подходит для формовки
- Доступная цена
- Высокая жесткость
- Пищевой допуск

Прозрачный полистирол (GPPS) обладает хорошими оптическими свойствами и глянцевой поверхностью. При этом листы легко подвергаются монтажу, термоформовке и характеризуются хорошим пропусканием света (минимум 88%). Сочетание невысокой стоимости и отличных технологических характеристик делают GPPS идеальным решением при выборе материала для внутреннего использования.



ВАЖНО

Материал предназначен для внутреннего использования.

VERALITE-200/Vivak (Полиэстер PET-G)



Размер листа, мм	Толщина, мм	Цена*, €/м ²	
		Прозрачный	Молочный
Стандартный	0,50	5,20	—
	0,75	6,50	—
	1	8,65	—
2050 × 1250	1,50	12,97	13,50
	2	17,30	18,00
	3	25,95	—

ПРЕИМУЩЕСТВА

- Создан для глубокой формовки
- Химическая стойкость
- Высокая ударная прочность и вязкость
- Огнестойкий, трудновоспламеняемый материал
- Возможность трафаретной, шелкотрафаретной и офсетной печати
- Пищевой допуск
- Подходит для горячей и холодной гибки
- Короткий цикл формования
- Не становится мутным, если температура нагрева превышает допустимую (в сравнении с А-РЕТ)

На сегодняшний день PET-G является наиболее перспективным материалом в области производства вывесок и знаков с использованием термоформовки. Этот уникальный продукт объединяет в себе глянецовость акрила, прочность ABS-пластика и простоту механической обработки А-РЕТ. Благодаря вязкости и эластичности материал позволяет выполнять термоформовку деталей любой сложности и глубины.

ОСОБЕННОСТИ

Температура формовки должна быть от 110 до 190 °С. Возможна резка листов CO₂-лазером.

ВАЖНО

PET-G имеет низкую температуру размягчения (82 °С), что может привести к негативным последствиям при наружном использо-



вании. Следовательно, при проектировании необходимо выбирать материал с большей толщиной и не подвергать конструкции длительному воздействию прямых солнечных лучей.

VERALITE-100/Ахрет (Полиэстер А-РЕТ)



Размер листа, мм	Толщина, мм	Цена*, €/м ²	
		Прозрачный	Молочный
Стандартный	0,60	4,90	—
	0,75	6,23	—
	1	8,16	8,60
2050 × 1250	1,50	12,25	—
	2	16,30	—
	3	24,50	—

ПРЕИМУЩЕСТВА

- Химическая стойкость
- Высокая ударная прочность
- Огнестойкий, трудновоспламеняемый материал
- Возможность трафаретной, шелкотрафаретной и офсетной печати
- Пищевой допуск
- Подходит для горячей и холодной гибки

Листы А-РЕТ отличаются прозрачностью, высокой химической стойкостью, безупречным глянцем. Этот материал широко применяется в защитном остеклении, оформлении торговых автоматов, производстве ценников и торговых конструкций сложной формы.

ОСОБЕННОСТИ

Листы могут подвергаться холодной гибке до толщины 2 мм. Материал А-РЕТ не образует трещин и не белеет при сгибании. Заготовки из А-РЕТ можно беспрепятственно гнуть в любом месте, крепить с помощью саморезов, заклепок и мебельных скоб.

ВАЖНО

А-РЕТ листы не имеют ограничений при горячей гибке, но термоформовка этих листов должна происходить в температурном интервале 120–130 °С. При нагревании листов А-РЕТ более чем до 130 °С они моментально белеют и меняют свою кристаллическую структуру (СПЕТ).



ПВХ-пленки PENTAPRINT, LUCPRINT

Размер листа, мм	Тип ПВХ-пленок	Толщина, мм	Цена*, €/м ²
1400 × 1000	Pentaprint, Lucprint CLLS Прозрачный цвет Глянцев/глянец	0,15	1,19
		0,2	1,52
		0,3	2,27
		0,4	3,04
		0,5	3,80
	Pentaprint, Lucprint CMMS Прозрачный цвет Мат/мат, глянец/эмбосс (антиблик)	0,2	1,72
		0,3	3,00
		0,5	4,15
	Pentaprint, Lucprint WM1D Белый цвет Мат/мат	0,3	2,49
		0,4	3,28
		0,5	3,99

ПРЕИМУЩЕСТВА

- Высокая прозрачность
- Неограниченные возможности для печати
- Отличные механические свойства
- Химическая стойкость
- Низкое водопоглощение
- Долговечность
- Легкость в обработке

Превосходный материал для производства рекламных носителей, POS-материалов, этикеток, плакатов, пластиковых карт, учебных материалов, коврик для компьютерных мышей. При работе с Lucprint и Pentaprint лучше всего использовать краски УФ-отверждения. Прозрачные пленки Lucprint и Pentaprint глянцевые и жесткие, что позволяет использовать их при созда-



нии элитной упаковки или прозрачных окошек в картонной упаковке. Вся продукция отличается высоким качеством.

ОСОБЕННОСТИ

Перед печатью материал должен пройти акклиматизацию в условиях производства. Печать должна проходить при нормальной температуре 25 °C и влажности не менее 60 %.

ПВХ-пленки POLYPRINT

Размер листа, мм	Тип ПВХ-пленок	Толщина, мм	Цена*, €/м ²
1000 × 700	Polyprint	0,3	2,17
		0,4	2,90
		0,5	3,71

ОПИСАНИЕ

POLYPRINT — экономичный листовый ПВХ-пластик. Имеет матовую белую поверхность. Гарантирует превосходное качество печати, характерен стабильной толщиной листа и высоким качеством печатной поверхности. Отлично держит форму при термомоформовании. Отлично подойдет для производства рекламных и POS-материалов, этикеток, плакатов, пластиковых карт.



Полипропилен EPLAK, PRIPLAK

Размер листа, мм	Тип ПВХ-пленок	Толщина, мм	Цена*, €/м ²
1400 × 1000	PRIPLAK ABSOLUT Белый цвет (мат/мат)	0,22	1,43
	EPLAK Прозрачный цвет (мат/мат, глянец/глянец) Белый цвет (мат/мат)	0,3	1,58
0,4		2,11	
0,5		2,62	
0,8		4,11	
2000 × 1000	EPLAK Белый цвет (мат/мат)	1,0	3,90
		0,3	1,40
1200 × 800	EPLAK Черный цвет (мат/мат)	0,5	2,49
		0,7	3,00
		0,8	3,61
		0,5	2,49
1200 × 800	PRIPLAK Цветная (мат/мат)	0,5	2,49

ПРЕИМУЩЕСТВА

Превосходный материал, который используется преимущественно для производства элитной и сувенирной упаковки, канцелярских принадлежностей, рекламных носителей, POS-материалов, упаковки для парфюмерии и дорогих видов алкоголя. Полипропиленовые пленки EPLAK являются отличным материалом для печати и зачастую используются в таких отраслях, как изготовление POS-материалов: wobлеров, постеров, флагов, промоупаковок. Свойства полипропилена позволяют широко применять его в канцелярии, материал устойчив к истиранию, старению и сохраняет стабильную форму после механической обработки. Температура эксплуатации — до 160 °C, благодаря чему из EPLAK производят такие изделия, как подложка под горячую посуду.

Новинка! Тонкий непросветный полипропилен PRIPLAK ABSOLUT для двусторонней печати!

ОСОБЕННОСТИ

Листы полипропилена обрабатываются коронным разрядом, который обеспечивает хорошие печатные свойства. Перед печатью необходимо проверить уровень поверхностной энергии с помощью тестовых красок или маркеров.

ВАЖНО

Минимальное значение поверхностного натяжения для удовлетворительного результата офсетной печати должно быть не менее 38 DIN (Н/см²).



Синтетическая бумага

Размер листа, мм	Тип синтетической бумаги	Толщина, мм	Цена*, €/м ²
1000 × 700	Polystar CPI	0,2	1,14
	Polystar BCC	0,3	1,77

ОПИСАНИЕ

Polystar — потрясающий результат двусторонней печати и абсолютная непрозрачность при толщине всего 200 или 300 микрон! Полиолефиновая белая синтетическая бумага со специальным покрытием для печати.

ПРЕИМУЩЕСТВА

- Необычайно высокое качество печати — изображения отличаются четкостью и идеальной цветопередачей
- Устойчива к воде, жирам, химикатам
- Стойкость к разрыву, неограниченному числу сгибаний
- Легкая механическая обработка: высечка, биговка, сгибание, перфорация, прошивка
- Возможность лакировки, ламинации, горячего тиснения («слепого» или фольгой)
- Отличная плоскостность листов



- Ускоренная сушка после печати
- Не желтеет!
- Не теряет печатных качеств в результате длительного хранения
- Неограниченный срок эксплуатации готового изделия

ВАЖНО

Материал-основа — полипропиленовая пленка. Печать необходимо производить красками для работы по пластикам.

Лентикулярные линзы

Тип	Толщина, мкм	Материал	Размеры, мм	Направление линз	Цена*, €/м ²
40 LPI	840	АПЕТ	1828 × 1219	Длинная сторона	33,00
40 LPI	840	АПЕТ	711 × 1016	Длинная сторона	9,70
62 LPI	685	АПЕТ	508 × 711	Длин. / корот. сторона	3,90
75 LPI	475	АПЕТ	500 × 700	Короткая сторона	2,60
100 LPI	350	АПЕТ	508 × 711	Короткая сторона	1,20



Лентикулярные линзы — листы оптически прозрачного пластика, лицевая сторона которых рельефная, т. е. состоит из параллельных «лентикуляров» или линз, а обратная сторона — гладкая (на этой стороне вы печатаете). Благодаря такой структуре возможно достижение самых необычных эффектов: движения, резкой или постепенной смены кадров, глубокое стерео, или их сочетания. Для создания стереоварио изображений вам потребуются листы линзы и подготовленное с помощью специализированного программного обеспечения изображение для печати.

Материалы со специальным покрытием Flock

Материал	Размер, м	Цена*, €/м ²
Флок-бумага 90 гр., Luxine (замш)	1 × 100	3,80
Флок-бумага 90 гр., Velour (велюр)	0,7 × 1	2,57
Флок-бумага с/к, Velour (велюр)	1 × 100	3,80
Флок-бумага с/к, Luxine (замш)	1 × 100	3,33
Флок-картон 280 гр., Luxine (замш)	0,7 × 1	9,29
Флок-полистирол 0,5 мм, Luxine (замш)	0,7 × 1	6,43
Флок-полистирол 0,5 мм, Velour (велюр)	0,7 × 1	4,44
Флок-полистирол 0,5 мм, Velour (велюр)	× 0,425 (ширина)	4,64
Флок-полистирол 0,9 мм, Luxine (замш) АКЦИЯ!	0,7 × 1	35,00 грн/лист
Флок-полистирол 0,9 мм, Velour (велюр) АКЦИЯ!	0,7 × 1	35,00 грн/лист

ОПИСАНИЕ

Флок-бумага и Флок-картон — цветная флокированная бумага (картон) с различной фактурной поверхностью: Velours (велюр), Luxine (замш), Nylon (бархат). В наличии имеются более 20 видов цветов и цветовых оттенков. Применяется Флок-бумага (картон) в упаковочной промышленности, полиграфии, канцелярии, производстве рекламных материалов.

Флок-полистирол — материал с различной фактурной поверхностью: Velours (велюр), Luxine (замш), Nylon (бархат) на основе полистирола. Производится в широкой цветовой гамме.

ПРИМЕНЕНИЕ

Флок-бумага (картон):

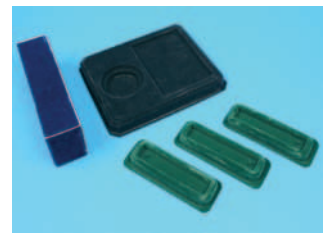
— Для оклеивания или обертывания различных поверхностей (коробки для подарков, драгоценностей, косметики, парфюмерии, алкогольных напитков; книги; ежедневники, и т. д.)

— В качестве подложки в упаковку

— Для декоративного оформления календарей, открыток, сувенирных пакетов и т. д.

Флок-полистирол:

— Изделия из Флок-полистирола производятся с помощью вакуумной формовки



— Полистирол различной плотности (0,5 мм — 1,2 мм) является основой данного материала

— Флок-полистирол поставляется в стандартных рулонах размером 1 × 100 м и в листах 0,7 × 1 м

Плиты FOREX® Smart

Размер листа, мм	Толщина, мм
1220 × 2440	5
	10

ПРЕИМУЩЕСТВА

- Возможность планшетной и трафаретной печати
- Легкость в обработке
- Для наружного и внутреннего применения
- 2 года гарантии



Сверхлегкая, твердая, однородная вспененная плита, произведенная на основе полистирола (внутри — вспененный ПС, наружный слой — ударопрочный ПС). Forex Smart специально разработан для нанесения на него полноцветной УФ-печати.

ОСОБЕННОСТИ

Резка Forex Smart возможна большинством инструментов (фреза,

пила, нож). Самый простой способ — это резка ручным ножом.

ВАЖНО

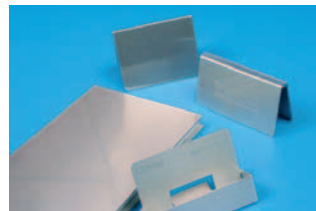
Материал Forex Smart поставляется в картонных упаковках, однако его поверхность не защищена пленкой. Во время печати рекомендуется использовать х/б перчатки.

HYLITE

Размер листа, мм	Толщина, мм	Цена*, €/м ²
2540 × 3000	1,2	32,13
1250 × 2500	1,2	31,60

ОПИСАНИЕ

Композитный материал HYLITE — эксклюзивный сверхтонкий и сверхлегкий. Разработка немецкого концерна ZA Composites. Толщина HYLITE всего 1,2 мм: алюминия 0,2 мм, полипропилена 0,8 мм, алюминия 0,2 мм. Полипропиленовая основа материала протестирована и выдерживает более 70 тысяч сгибаний! Алюминиевый слой покрыт прозрачным глянцевым лаком. HYLITE пригоден для наружного применения. Изделия из HYLITE изысканны, элегантны, утонченны и необычайно легки. Поверхность материала поддается гравировке, конгревному тиснению, трафаретной и УФ-планшетной печати.



Производители POS-материалов: стеллы, оформление торговых мест (эксклюзивные подставки, ценники), что особенно важно для ювелирных магазинов, дорогих салонов.

Дизайнеры и рекламные агентства: корпоративный дизайн, декоративные элементы интерьера офисов и квартир.

Производители мебели и предметов интерьера: нестандартные детали мебели, осветительных приборов, и т. п.

Автотюнинг: производство декоративных металлических накладок в салонах авто.

Производители товаров для офиса: обложки ежедневников, премиум-папки и кейсы для бумаг, кейсы для нетбуков, эргоподставки для компьютеров и документов.

ПРИМЕНЕНИЕ

Везде, где требуется изысканные и утонченные изделия в стиле хай-тек:

Производители сувенирной продукции: презентреклама — эксклюзивные папки, визитницы, таблички, награды.

Производители элитной упаковки: оформление подарочных наборов, футляры, изысканная упаковка предметов роскоши и эксклюзивных товаров.

Пенокартон KAPA / FOAM X

Размер листа, мм	Тип плиты	Толщина, мм	Плит в упаковке	Цена*, €/м ²
700 × 1000	FOAM-X	3	40	4,77
		5	25	5,04
1000 × 1400	KAPA LINE	3	40	6,93
		5	24	8,10
1220 × 2440	KAPA LINE	10	12	10,65
		20	6	17,33
1400 × 3050	KAPA COLOR Черный/серый	5	24	13,5
		20	6	17,33
2050 × 3050	FOAM-X (Черный)	5	24	8,79

ПРЕИМУЩЕСТВА

- Легкость, жесткость
- Возможность печати
- Хорошая эластичность
- Ровная и плоская поверхность
- Легкость обработки

KAPA / FOAM X — листы из вспененного полиуретана, облицованные с двух сторон картоном. Пенокартон FOAM X и KAPA являются прекрасными материалами для производства внутренней рекламы в торговых и общественных помещениях. Широко применяются для сезонного оформления витрин. Легкость, технологичность и экономичность выгодно выделяют KAPA / FOAM X из ряда листовых материалов. Большинство международных торговых сетей реализуют пенокартон KAPA как материал, разрешенный к использованию внутри торговых площадей. Безопасность и экологичность делают пенокартон непревзойденным лидером на рынке материалов для производства дисплеев, указателей и постеров. Специальная обработка лицевой части листов значительно упрощает нанесение полноцветной УФ-печати на их поверхность. Пенокартон стал незаменимым материалом для архитекторов и проектировщиков — с помощью него они создают проекты зданий, стадионов, жилых районов.

ОСОБЕННОСТИ

Материал гигроскопичен, имеет ограниченные возможности для наружного применения.

ВАЖНО

Материал FOAM X и KAPA поставляется в картонных упаковках, однако его поверхность не защищена пленкой. Во время печати рекомендуется использовать х/б перчатки.



Сэндвич-панели STADUR

Размер листа, мм	Толщина, мм	Цена*, €/м ²
1220 × 2440	10	17,96
3050 × 2050		

ОПИСАНИЕ

Сверхлегкая, твердая, вспененная плита, внутренний слой — вспененный полистирол, облицовка с двух сторон — вспененный ПВХ высокого качества.

ПРЕИМУЩЕСТВА

- Необычайно легкий: в 3 раза легче вспененного ПВХ при той же толщине!
- Возможность планшетной и трафаретной печати
- Полностью подготовлен для печати
- УФ-защита с обеих сторон
- Легкий в обработке
- Идеально плоский: максимальный допуск по толщине 0,3 мм!
- Негигроскопичный
- Температура эксплуатации до +60 °С
- Для наружного применения: гарантия производителя 2 года без торцевания и не менее 5 лет при закрытых торцах

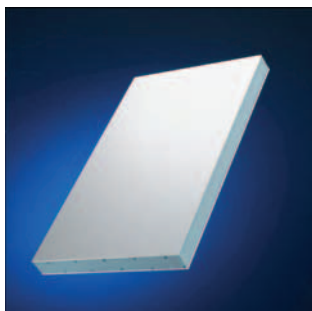
ПРИМЕНЕНИЕ

- Устойчивые ростовые фигуры
- Промо-полки, топеры, POS- и POP-дисплеи
- Интерьерные перегородки
- Интерьерные панно (в т. ч. для раздвижных конструкций и фасадов мебели)
- Декорации
- Рекламные щиты и вывески
- Таблички и указатели
- Оформление выставочных стендов
- Подвесные конструкции

Отличное качество полноцветной УФ-печати. Уникальная легкость и жесткость делают STADUR незаменимыми в производстве ростовых фигур, оформлении выставочных стендов, подвесных конструкций, вывесок.

ОСОБЕННОСТИ

Резка STADUR возможна большинством инструментов (фреза,



пила, нож), самым простым из которых является резка ручным ножом. При V-образном резе или фрезеровке с обратной стороны листа можно изготавливать конструкции с изогнутой поверхностью.

ВАЖНО

Допуски по длине и ширине листа до 10 мм.

Сотовый картон BEEBOARD

Размер листа, мм	Толщина, мм	Цена*, €/м ²
1220 × 2440	6	11,68
1400 × 3050	10	12,25

ПРЕИМУЩЕСТВА

- Печатные свойства материала: белая мелованная поверхность картона превосходно запечатывается УФ, сольвентными или пигментными чернилами, а высокая жесткость позволяет избежать продавливания
- Легкость материала: малый вес при высокой прочности позволяет создавать объемные креативные конструкции
- Прочность и размерная стабильность: существенно облегчает раскрой и порезку
- Холодная сухая обработка: позволяет изготавливать и устанавливать конструкции без специальных требований к условиям монтажа
- Температурная устойчивость до 80 °С
- Устойчивость к царапинам и деформации, прочность к сдавливанию и сгибанию
- Превосходная плоскостность

ОСОБЕННОСТИ

Сотовый картон BeeBoard является «зеленой» альтернативой традиционным вспененным пластикам, обладая прекрасными печатными свойствами для нанесения широкоформатной печати трафаретным или планшетным способами УФ, сольвентными или пигментными чернилами, а также для цифровой печати.

ВАЖНО

Сотовый картон предназначен только для интерьерного применения.



TD-BOND® (Алюминиевая композитная панель)



Размер листа, мм	Поверхность	Цвет	Цена*, \$/м ²		
			2 мм	3 мм	4 мм
4050 × 1500	PE, толщина Al 0,21 мм	RAL или по каталогу			
		Белый: RAL 9003 Синий: RAL 5002	13,75	15,11	—
4050 × 1500 6000 × 1500 6100 × 1250	PE, толщина Al 0,21 мм	Серебро: RAL 9006 Серебро яркое: RF 302 Золото: RF 304 Зеленый: RAL 6005 и 6029 Липово-зеленый RAL 6018 <small>НОВИНКА!</small> Графит серый <small>НОВИНКА!</small>	—	16,02	—
		Желтый: RAL 1023 Красный: RAL 3020 Бежевый RF 305 Белый: RF 303 Оранжевый: RAL 2008 Синий: RAL 5002 Черный: RF 320 Черный RF 320 (глянец) <small>НОВИНКА!</small> Браш	—	23,00	—
4050 × 1500	PVDF, толщина Al 0,3 мм	Серебро: RAL 9006	—	—	24,63
4050 × 1220	PE, толщина Al 0,3 мм	Браш серебро: RF 317	—	20,74	—
		Зеркальное серебро	—	44,95	—

ПРЕИМУЩЕСТВА

- Класс горючести Г2
- Эстетичность
- Термо- и ударостойкость
- Доступная цена
- Коррозионная стойкость
- Идеально ровная поверхность
- Широкая цветовая гамма
- Стойкость к атмосферным перепадам
- Износостойкость и долговечность
- Широкий спектр применения материала
- Легкость механической обработки



Алюминиевые композитные панели TD-Bond — это облицовочные панели, состоящие из двух листов алюминия толщиной 0,21 мм или 0,3 мм и полиэтиленовой прослойки толщиной от 2,0 до 5,0 мм. Полиэтиленовая прослойка обеспечивает жесткость и прочность самих панелей, а также придает им звуко-, шумо- и виброизолирующие свойства. Наружные листы из алюминиевого сплава защищают полиэтилен от воздействия УФ-лучей и обеспечивают композиту долговечность и эластичность. Отличные эксплуатационные свойства АКП позволяют использовать этот материал при создании выставочных кон-

струкций, торгового оборудования, мебели, при оформлении сцен, фасадов и т. д.

ОСОБЕННОСТИ

Листы TD-Bond имеют отличные механические свойства, благодаря которым их можно обрабатывать методом резки, фрезеровки, высечки, вальцовки.

ВАЖНО

После производства заготовки из TD-Bond защитная пленка должна быть своевременно удалена.

Профили алюминиевые

Название	Вид	Паз, мм	Покрытие	Длина, м.п.	Цена*, \$/м.п.
Профиль алюминиевый для монтажа композитных листов					
П-образный		3	анод.	6	1,25
П-образный		6	анод.	6	1,75
Н-образный		3	анод.	6	3,60
Угловой		3	анод.	6	2,15
Профиль алюминиевый для монтажа поликарбонатных листов					
Верхний		—	анод.	6	3,34
Нижний		6	неанод.	6	2,14
		8	неанод.	6	2,19
Торцевой F-образный		6	неанод.	6	2,24
		10	неанод.	6	2,24
Профиль для лайт-боксов					
140 мм		—	неанод.	6	8,96
95 мм		—	неанод.	6	5,40
Профиль для рамок					
Рамочный		анод., серебро, мат.	3	2,13	
		анод., серебро, глянец	3	2,61	
		анод., золото, мат.	3	2,38	
		анод., золото, глянец	3	2,61	

ERLAK (Плиты сотового полипропилена)

KARTON
PLASTIC LOGISTIC SOLUTIONS

Размер листа, мм	Толщина, мм	Грамматура, г/м ²	Цена*, €/м ²
Стандартный			Белый
3000 × 2000	3,5	650	3,60
	5	1000	6,00
	8	1800	10,00

ПРЕИМУЩЕСТВА

- Доступная цена
- Химическая стойкость
- Высокая жесткость
- Огнестойкость
- Отлично подходит для печати
- Произведено в Европе
- Очень маленький вес
- Хорошая ударная прочность
- Невосприимчивость к погодным изменениям
- Хорошие изоляционные качества
- Легкость механической обработки
- Устойчивость к УФ-излучению до 3 лет



Листы сотового полипропилена ERLAK — это листовой полимерный материал, представляющий собой полые панели, в которых два тонких слоя полипропилена соединены продольными ребрами жесткости. Это очень легкий, гибкий и недорогой материал.

ОСОБЕННОСТИ

Благодаря плоской матовой поверхности и дополнительной обработке коронным разрядом наносить на плиты сотового ПП печать или аппликации из самоклеящихся пленок так же легко, как на хорошо знакомый пластик: акрил, ПВХ, полистирол.

Плиты Quinn ABS (Листовой пластик для термоформовки)

Толщина, мм	Вес, м ² /кг	Вес, кг/шт	Цена с НДС, \$/шт.	Цена с НДС, \$/м ²
ABS — серый и черный. Стандартный формат листа* — 1000 × 2000 мм				
1,00	1,05	2,10	11,10	5,55
2,00	2,10	4,20	22,20	11,10
3,00	3,15	6,30	33,30	16,65
4,00	4,20	8,40	44,40	22,20
5,00	5,25	10,50	55,50	27,75
6,00	6,30	12,60	66,60	33,30

* — другие цвета, толщины и форматы листов доступны под заказ.

ПРЕИМУЩЕСТВА

- Отличные формовочные характеристики
- Возможность печати стандартными методами
- Высокое качество поверхности листа, устойчивой к царапинам
- Высокая твердость и высокая вязкость при низких температурах, превосходит в этом отношении, HIPS в 4–5 раз
- Широкий спектр модификаций с различными степенями прочности и жесткости
- Высокой температурой размягчения
- Способностью выдерживать высокие температуры (выше, чем HIPS)
- Хорошей химической стойкостью (выше, чем HIPS)
- Широкий диапазон доступных цветов и тиснений
- Возможностью производства листов в различных форматах
- Возможностью производства самозатухающей градации с классом горючести V0

ПРИМЕНЕНИЕ

- Игрушки
- В мебельной промышленности (оборудование больниц, парикмахерских и салонов красоты) и компонентов для мебели (стулья, шкафы и ящики)
- Детали машин и корпусов
- Дорожные сумки и чемоданы
- Конструкции салона автомобиля
- Транспортные поддоны
- Различные типы контейнеров
- В приборостроении (кожухи, считыватели карт, кассовые аппараты, телевизоры и т. д.)
- Формы для бетонных заборов



ОБРАБОТКА

(Подробные рекомендации можно получить у специалиста компании Пластикс-Украина.)

- Термоформовка
- Горячая гибка, сварка
- Склеивание
- Любой метод механической обработки (резка, сверление, точение, фрезеровка, шлифование)
- Высечка
- Лазерная резка и гравировка
- Печать

ВАЖНО

ABS-пластик до формовки имеет достаточно высокий коэффициент водопоглощения (0,2 %). При резком нагревании листов возможно стремительное выделение влаги и так называемое «закипание» поверхности. Именно поэтому перед термоформовкой рекомендуется прогреть листы до температуры 70 °С (рекомендуемое время 2 часа на 1 мм толщины материала).

Монолитный поликарбонат NOVATTRO®



Размер листа, мм	Структура листа	Толщина, мм	Вес, кг/м ²	Цена*, грн/м ²		Цена*, грн/лист	
				Прозрачный	Цветной	Прозрачный	Цветной
NOVATTRO GUARD							
2050 × 3050 S=6,2525 м ²		2	2,4	168,76	177,20	1055,19	1107,95
		3	3,6	253,14	265,80	1582,79	1661,93
		4	4,8	337,53	354,40	2110,39	2215,90
		5	6,0	421,91	443,00	2637,98	2769,88
		6	7,2	506,29	531,60	3165,58	3323,86
		8	9,6	675,05	708,81	4220,77	4431,81
		10	12,0	843,82	886,01	5275,96	5539,76
		12	14,4	1012,58	1063,21	6331,16	6647,71

ОПИСАНИЕ

Прочность металла и прозрачность стекла соединились в монолитном поликарбонате Novattro. Этот гибкий, легкий и самый прочный среди прозрачных пластиков материал незаменим в качестве антивандальной защиты зданий, сложных архитектурных элементов, банковских помещений, средств индивидуальной защиты и т.д.

Одним из важнейших качеств является долговечность, для обеспечения которой необходима защита листа УФ-слоем оптимальной толщины, нанесенного методом экструзии. УФ-слой необходим на двух сторонах листа монолитного поликарбоната

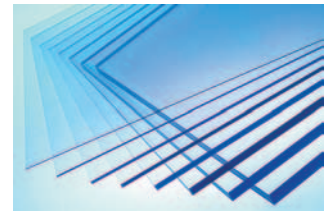
Монолитный поликарбонат Novattro производится с соблюдением всех технологических параметров, необходимых для создания высококачественного материала: используется только качественное сырье от крупнейших мировых производителей Sabic и Bayer.

На листы с обеих сторон равномерно наносится УФ-слой толщиной не менее 40 мкм, благодаря чему листы Novattro имеют гарантийный срок 14 лет. Расчетный срок эксплуатации более 20 лет.

ПРИМЕНЕНИЕ

- Защитное остекление мест большого скопления людей
- Защитные экраны оборудования

- Защитные ограждения стадионов и спортзалов
- Малые архитектурные формы
- Автобусные остановки, телефонные будки, полукруглые своды, навесы для платформ
- Навесы для укрытий или открытых пространств
- Противозумовые барьеры
- Остекление и интерьер транспортных средств
- Наружные рекламные конструкции
- Защитные фонари



Сотовый поликарбонат NOVATTRO®

Гарантия 14 лет

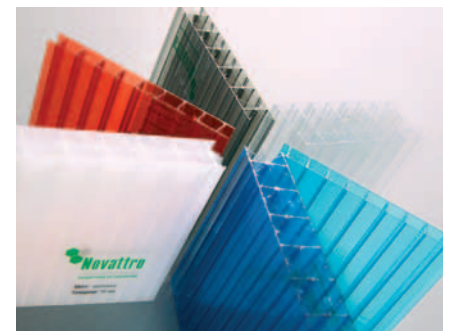


Размер листа, мм	Структура листа	Толщина, мм	Вес, кг/м ²	Цена*, грн/м ²	
				Прозрачный	Цветной
NOVATTRO NEW					
2100 × 6000 S=12,6 м ²		4	0,75	51,20	56,36
		6	1,20	81,91	90,18
		8	1,40	95,56	105,21
		10	1,60	109,22	120,24
		16	2,55	182,51	191,63
		20	3,10	221,87	232,96
		25	3,50	250,50	263,02
		32	3,70	267,97	288,02

ОПИСАНИЕ

Листы Novattro — высококачественный материал, произведенный из лучшего сырья Bayer (Германия), обладающие самой большой цветовой палитрой, уникальными физико-механическими

свойствами листа. Стандартные цвета сотовых листов Novattro: прозрачный, белый, молочный, бронзовый, синий, зеленый, бирюзовый, красный, гранат, желтый, оранжевый.



Poli-Mount 3705

Основа / Сила склеивания	Ширина, мм	Длина, м	Цена за рулон*, €/м ²
1,0 мм 19,5 Н / 25 мм	6	50	4,85
	9		7,25
	12		8,85
	19		13,50
	24		16,80

ОПИСАНИЕ

Лента для фиксации стенов, табличек, крючков, держателей, кабеля и пр. Обеспечивает отличное сцепление с металлом, деревом, стеклом, керамикой, ПВХ, бетоном. Используется для склеивания материалов с различным поверхностным натяжением. Лента устойчива к изменениям погодных условий и УФ-излучению. Основа — белый вспененный полиэтилен, клей — модифицированный акрилат, защитная под-



ложка — бумага, прослоенная полиэтиленом. Диапазон рабочих температур: от -40 °С до +80 °С.

Poli-Mount 3605

Основа / Сила склеивания	Ширина, мм	Длина, м	Цена за рулон*, €/м ²
1,0 мм 14,0 Н / 25 мм	6	50	3,95
	9		5,10
	12		6,15
	19		8,70

ОПИСАНИЕ

Лента для монтажа литых экструдированных пластиков, крючков, держателей, неполярных пластиков: полиэтилен, полипропилен и др. Обладает высокой силой сцепления, сохраняет эластичность. Лента устойчива к изменениям погодных условий и УФ-излучению. Основа — белый вспененный этилвинилацетат, клей — модифицированный акрилат, защитная



подложка — бумага, прослоенная полиэтиленом. Диапазон рабочих температур: от -40 °С до +80 °С.

Poli-Fix 343

Основа / Сила склеивания	Ширина, мм	Длина, м	Цена за рулон*, €/м ²
0,22 мм 25,0 Н / 25 мм	6	50	4,20
	12		8,40
	15		10,25
	30		12,00

ОПИСАНИЕ

Аналог Poli-Fix 340. Лента обеспечивает долговечное сцепление. Предназначена для качественной фиксации таких материалов, как металл, дерево, пластик, стекло, керамика, полимеры. Основа: прозрачная акриловая ПВХ-пленка. Клей: модифицированный акрилат. Защитная подложка: красная, полупрозрачная



ПП-пленка. Диапазон рабочих температур: от -40 °С до + 80 °С.

Poli-Mount 375

Основа / Сила склеивания	Ширина, мм	Длина, м	Цена за рулон*, €/м ²
1,6 мм 22,5 Н / 25 мм	6	33	3,30
	12		6,00
	19		9,10

ОПИСАНИЕ

Аналог ленты Poli-Mount 3705. Имеет двойное уплотнение пеноносителя, благодаря которому увеличивается прочность склеивания. Используется для соединения шероховатых и структурных поверхностей. Лента устойчива к изменениям погодных условий и УФ-излучению. Основа — белый вспененный полиэтилен, клей — модифицированный акрилат, защитная подлож-



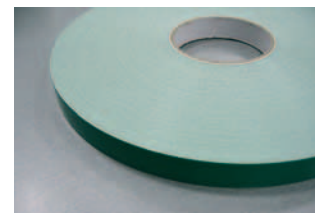
ка — белая силиконизированная бумага. Диапазон рабочих температур: от -40 °С до +70 °С.

Poli-Mount 385

Основа / Сила склеивания	Ширина, мм	Длина, м	Цена за рулон*, €/м ²
1,0 мм 25,0 Н / 25 мм	6	50	5,90
	12		11,00
	19		16,80
	24		20,20
	38		32,80

ОПИСАНИЕ

Лента характеризуется устойчивостью к атмосферным воздействиям, инертностью к пластификаторам и УФ-излучению. Основа — белый вспененный полиэтилен, клей — сольвентный акрилат, защитная подложка — зеленая силиконизированная ПЭ-пленка. Диапазон рабочих температур: от -40 °С до +80 °С.

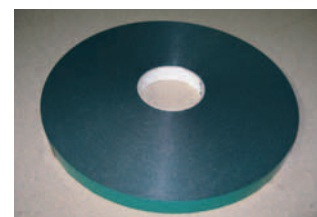


Poli-Mount 390

Основа / Сила склеивания	Ширина, мм	Длина, м	Цена за рулон*, €/м ²
0,90 мм 26,0 Н / 25 мм	19	66	29,50

ОПИСАНИЕ

Лента для монтажа профилей, креплений, планок в приборостроении. Обладает высоким пределом прочности на сдвиг (в том числе и при нагрузке на срез) и длительным сроком службы. Характеризуется устойчивостью к изменениям погодных условий и УФ-излучению. Основа: черный вспененный полиэтилен. Клей: акрилат. Защитная подложка: зе-



леная силиконизированная ПЭ-пленка. Диапазон рабочих температур: от -40 °С до +95 °С.

Option 32121

Основа (сила склеивания)	Ширина, мм	Длина, м	Цена*, €/рулон
	9		10,58
1,0 мм (30,0 Н / 25 мм)	12	33	14,10
	19		22,35

ОПИСАНИЕ

Двусторонняя акриловая монтажная клеящая лента повышенной прочности для перманентного соединения деталей. Подходит для наружного применения. Склеивает металл, стекло, дерево и пластики, заменяя жидкие клеи, сварку и другие методы соединения, образуя эластичный клеевой шов. Основа: прозрачный вспененный акрил толщиной 1,0 мм, плотностью 95 кг/м³. Подложка: полиэтилен высокого



давления (LDPE) красного цвета. Диапазон рабочих температур: от -30 до +180 °С.

Option 32112

Основа (сила склеивания)	Ширина, мм	Длина, м	Цена*, €/рулон
	9		7,05
0,5 мм (25,0 Н / 25 мм)	12	33	9,40
	19		14,89

ОПИСАНИЕ

Двусторонняя акриловая монтажная клеящая лента предназначена специально для перманентного соединения таких поверхностей, как металл, стекло, дерево и пластики, обеспечит абсолютно прозрачный эластичный клеевой шов. Устойчива к УФ-излучению, погодным условиям, химическим растворителям. Состав: прозрачный вспененный акрил толщиной 0,5 мм, плотностью 95 кг/м³. Подлож-



ка: полиэтилен высокого давления (LDPE) красного цвета. Температура для склейки: от +15 до +30 °С.

Option 32002

Основа (сила склеивания)	Ширина, мм	Длина, м	Цена*, €/рулон
0,8 мм (40,0 Н / 25 мм)	6	33	7,05

ОПИСАНИЕ

Двухсторонняя акриловая монтажная клеящая лента повышенной прочности для перманентного соединения деталей. Характерна необычайно высокой силой склеивания. Подходит для наружного применения. Материал основы: вспененный дымчато-серый акрил толщиной 0,8 мм, плотностью 82 кг/м³. Подложка: полиэтилен высокого давления



(LDPE) красного цвета. Диапазон рабочих температур: от -30 до +180 °С.

Poli-Fix 330

Основа / Сила склеивания	Ширина, мм	Длина, м	Цена за рулон*, €/м ²
	6		1,40
	9		1,85
0,08 мм	12	50	2,20
12,5 Н / 25 мм	19		3,15
	25		4,50
	50		7,20

ОПИСАНИЕ

Тонкая лента для крепления пластиков, бумаги, картона, печатной продукции. Пригодна для использования в работе с полипропиленом, полиэтиленом и тефлоном, обеспечивает прочное соединение. Основа: прозрачная полипропиленовая пленка. Клей: синтетический каучук. Защитная подложка: желтая силиконизированная бумага. Диапазон рабочих температур: от -40 °С до +70 °С.

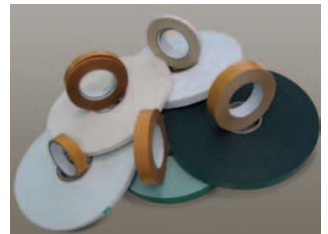


Poli-Fix 340

Основа / Сила склеивания	Ширина, мм	Длина, м	Цена за рулон*, €/м ²
0,22 мм	30	50	12,00
25,0 Н / 25 мм	50		18,90

ОПИСАНИЕ

Тонкая лента, обладающая высокой силой склеивания, используется для соединения виниловых тканей (баннеров). Предназначена для долговременной фиксации пластиков, картона, дерева, керамики, стекла. Характеризуется устойчивостью к изменению погодных условий и УФ-излучению. Основа: белая ПВХ-пленка. Клей: сольвентный акрилат. Защитная подложка:



желтая силиконизированная бумага. Диапазон рабочих температур: от -40 °С до +80 °С.

Poli-Fix 345

Основа / Сила склеивания	Ширина, мм	Длина, м	Цена за рулон*, €/м ²
0,22 мм	12	50	6,60
14,5 Н / 25 мм	9		4,75

ОПИСАНИЕ

Тонкая лента, способная выдержать большие нагрузки. Используется для монтажа легких вывесок, рекламных панно и печатной продукции. Отличается устойчивостью к изменениям погодных условий и УФ-излучению. Основа: прозрачная полиэфирная пленка. Клей: акрилат. Защитная подложка с двух сторон: желтая силиконизированная бумага. Диапазон рабочих температур: от -40 °С до +120 °С.

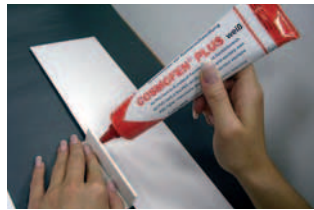


Диффузионные клеи (Weiss, Германия)

Тип (упаковка)	Характеристика	Цена*, €/уп.
Cosmofen PLUS (200 г) Средняя вязкость около 3000 мПа/с		2,90
Cosmofen PLUS NV (200 г), прозрачный Низкая вязкость около 2200 мПа/с	Мгновенное склеивание Подходит для склеивания пластмасс, резины, металлов и т. д.	2,90
Cosmofen PLUS HV (200 г), прозрачный Высокая вязкость около 4000 мПа/с		2,90
Cosmofen PLUS weiss (200 г), белый Высокая вязкость около 4000 мПа/с		3,15
Cosmofen PMMA (200 г), мутно прозрачный Средняя вязкость около 2500 мПа/с	Идеально подходит для склеивания листов акрила (оргстекла)	5,00

ОБЩИЕ ХАРАКТЕРИСТИКИ

- Хорошая температурная устойчивость
- Устойчивость к атмосферным воздействиям
- Быстрое достижение функциональной жесткости



Секундные клеи (Weiss, Германия)

Тип (упаковка)	Характеристика	Цена*, €/уп.
Cosmoplast 500 (20 г) Клей низкой вязкости		2,90
Cosmofen CA 12 (20 / 50 г) Клей низкой вязкости	Мгновенное склеивание Подходит для склеивания пластмасс, резины, металлов и т. д.	2,50 / 5,40
Cosmoplast 555 (20 г) Клей-гель с высокой вязкостью		4,30
Cosmoplast 500 L (20 г) Клей с высокой вязкостью		3,00

ОБЩИЕ ХАРАКТЕРИСТИКИ

- Жесткий клеевой шов
- УФ-стойкость
- Без растворителей



Очистители на основе растворителей (Weiss, Германия)

Тип (упаковка)	Характеристика	Цена*, €/уп.
COSMOFEN 20 (1000 мл)	Очиститель не растворяющий, с антистатиком. Применяется для очистки поверхностей от остатков клеевого слоя, пыли, защитной пленки, свежей полиуретановой пены. Содержание антистатика предотвращает повторное загрязнение поверхностей	5,40
COSMOFEN 10 (1000 мл)	Специальный очиститель для ПВХ. Применяется для подготовки поверхностей к склеиванию и очистки от загрязнений.	5,70

ОБЩИЕ ХАРАКТЕРИСТИКИ

Специальные очистители на основе органических растворителей предлагаются в различной концентрации (интенсивность очистки) в зависимости от степени загрязнения и конкретных задач. Все очистители не содержат хлорированных углеводородов (СКВ/ФСКВ).



Клеи ACRIFIX (Германия)

Тип / Упаковка	Характеристика	Цена*, €/уп.
ACRIFIX 106 (1-компонентный) с дихлорэтаном / 1,2 кг	Сила склеивания: хорошая Первоначальное склеивание: 5–30 сек. Время полного закрепления: > 3 часов Вязкость: 750–1000 мПа·с Пригоден для материалов с небольшим внутренним напряжением	110,00
ACRIFIX 116 (1-компонентный) без дихлорэтана / 100 г и 1,0 кг	Сила склеивания: очень хорошая Первоначальное склеивание: 30–90 сек. Время полного закрепления: > 3 часов Вязкость: 650–900 мПа·с Возможно использовать без дополнительного давления на склеиваемые детали	14,50 / 100,00

ОПИСАНИЕ

- Предназначен для экструдированного и литого акрилового стекла
- Применяется для быстрого и легкого склеивания акрила, а также для точечной склейки
- Прозрачный
- Используется в рекламных дисплеях, торговом оборудовании, инженерных изделиях
- Внешний вид шва: возможно появление пузырьков



Клеи ACRIFIX (Германия)

Тип / Упаковка	Характеристика	Цена*, €/уп.
ACRIFIX 190 (2-компонентный) на основе MMA / 1,0 кг	Первоначальное склеивание: 20–25 мин с 3 % катализатора ACRIFIX® CA 0020 требуется выдержать под давлением Время полного закрепления: 60–70 мин с 3 % катализатора ACRIFIX® CA 0020 Вязкость: 650–900 мПа·с Делать спуск шва и его подкрашивание	62,00
КАТАЛИЗАТОР 20 60 г	Катализатор для полимеризационных клеев на основе метилметакрилата (MMA), таких как ACRIFIX 190 Добавляется как отвердитель (рекомендовано 3–5%)	9,50
ACRIFIX 192 (1-компонентный) на основе MMA, отверждается под УФ-лучами / 100 г и 1,0 кг	Первоначальное склеивание: 10–20 мин под воздействием УФ-лампы, либо 3 часа при обычном дневном свете Время полного закрепления: 3 часа после склейки Вязкость: 1600–2000 мПа·с Отвердевает под УФ-излучением либо обычным дневным светом	11,00 / 70,00

ОПИСАНИЕ

- Предназначен для экструдированного и литого акрилового стекла
- Применяется для широких швов и для склеивания акрила по плоскости
- Высокая сила склеивания
- Используется в мебельной промышленности, рекламных дисплеях, торговом оборудовании, инженерных изделиях
- Внешний вид шва: идеально прозрачный, без пузырьков

ХРАНЕНИЕ ПЛАСТИКОВ

Листы рекомендуется хранить в условиях неизменной температуры и влажности. Листы следует разместить на плоской основе и только внутри помещения, т. к. материал не должен подвергаться изменению погодных условий. При несоблюдении этих требований может произойти искривление (волнистость) плоской поверхности, даже если листы хранятся в стопке и плотно прилегают друг к другу. В зависимости от условий хранения и климата пластиковые листы могут поглощать влагу, что может проявиться во время дальнейшей обработки при высокой температуре, например, во время гибки или нагреве перед термоформованием. Удаляют влагу с помощью предварительной сушки. Защитную пленку рекомендуется снимать только после завершения последней операции. Защитная пленка имеет лишь ограниченную УФ- и термостойкость и не предназначена для длительной защиты в наружных условиях. Если листы хранятся снаружи, защитная пленка должна быть удалена не позже, чем через 4 недели, так как она может разрушиться, что значительно затруднит ее удаление и приведет к повреждению поверхности листа.

ОЧИСТКА ПЛАСТИКОВ

Удаление защитной пленки приводит к образованию электростатического заряда на поверхности листа. Этот заряд притягивает атмосферную пыль и другие мелкие частицы. Перед дальнейшей работой рекомендуется подвергнуть лист антистатической обработке (например, обдуванию ионизированным сжатым воздухом или ручной очистке тканью при помощи COSMOFEN 20, смоченной соответствующими антистатическими агентами). Не следует проводить сухую очистку, так как она приводит к появлению царапин и прочих повреждений. Для ухода за листами в большинстве случаев достаточно теплой воды, мягкой губки и моющих средств. Никогда не используйте средства, содержащие абразивные частицы либо растворители. Перед применением моющего средства необходимо провести его предварительное тестирование. Сразу после использования активных химических веществ промойте лист большим количеством воды с моющим средством и высушите с помощью мягкой ткани (перчаточной) или замши.

СУШКА

В процессе хранения большинство пластмасс поглощает влагу. При обработке материала при высокой температуре содержащаяся в материале влага может вызвать появление пузырей. Для устранения влаги рекомендуется сушка материала при температуре ниже точки размягчения. Защитную пленку следует удалить перед сушкой для того, чтобы воздух свободно циркулировал на поверхности. Также, чтобы влага не проникла снова и не возникло внутреннего напряжения, листам необходимо длительное время для остывания.

СНЯТИЕ ВНУТРЕННИХ НАПРЯЖЕНИЙ

Экструдированный акрил сохраняет в себе остаточное внутреннее напряжение, возникающее в момент экструзии листа. Что касается литого акрила, то он накапливает достаточно небольшое внутреннее напряжение в процессе производства, что никак не сказывается на его дальнейшем применении. Такие операции с пластмассами, как механическая обработка, резка лазером, термоформование, попеременный нагрев, способствуют тому, что в них (включая литой акрил) скапливаются растягивающие напряжения, которые приводят к образованию трещин при контакте с разъедающими веществами, например, растворителем печатной краски, испарениями мономеров, пластификаторами герметиков или защитной пленки, некоторыми моющими средствами. Исключить случайный контакт с разъедающими веществами невозможно, именно поэтому внутренние напряжения должны быть устранены. Для этого необходимо осуществить операцию отпуска.

ОБЩИЕ РЕКОМЕНДАЦИИ ПО МЕХАНИЧЕСКОЙ ОБРАБОТКЕ

Для обработки листовой пластмассы подойдет большинство инструментов, используемых для обработки дерева и металла. Однако физические свойства пластика значительно отличаются от металлов, что стоит учитывать при обработке:



— Пластики хуже проводят и рассеивают тепло, образующееся при трении во время механической обработки.

1. Тепло, образовавшееся при механических операциях, должно быть ликвидировано. Для охлаждения инструмента может использоваться струя воздуха, простая мыльная вода или охлаждающая эмульсия. Удалить стружку можно с помощью струи воздуха, направленной на режущий край.
2. Следует установить такую скорость инструмента, при которой лист не расплавится. Наилучший результат дает максимальная скорость, при которой не происходит перегрева инструмента или пластика.

— Пластики демонстрируют высокую степень теплового расширения, что может привести к застреванию режущего полотна или получению нежелательных размеров при сверлении.

— Пластики чувствительны к царапинам и трещинам.

3. Для того, чтобы пластик сохранил несущую способность, необходимо использовать гладкие механические резцы.

— Пластики демонстрируют меньшую прочность, чем металлы.

4. Прилагайте меньше усилий при механических операциях.
5. Важно постоянно сохранять режущие инструменты острыми. Плохо заточенное полотно приводит к оплавлению и раздробиванию пластика.
6. Рекомендуется использовать твердые износостойкие инструменты с большими, чем для резки металла, задними углами резца. Быстро-режущий инструмент или инструменты с насадками из углеродистой стали эффективны для продолжительной работы.
7. Как следует фиксируйте заготовку. Недостаточная фиксация приводит к вибрации и образованию трещин.

Очистка

PMMA (XT, GS)	GPPS, HIPS, ABS, ABS/PMMA	PET-G	PC	SPC
РЕКОМЕНДУЕМЫЕ				
Бытовое моющее средство	Бытовое моющее средство	Бытовое моющее средство	Бытовое моющее средство	Бытовое моющее средство
Нейтральное моющее средство, нейтральное мыло	Нейтральное моющее средство, нейтральное мыло	Нейтральное моющее средство, нейтральное мыло	Нейтральное моющее средство, нейтральное мыло	Нейтральное моющее средство, нейтральное мыло
Слабощелочное моющее средство	Слабощелочное моющее средство	—	—	—
Раствор спирта 1:1 (изопропилового, изобутилового)***	Раствор спирта 1:1 (изопропилового, этилового, изобутилового)***	Раствор спирта 1:1 (изопропилового)	Раствор спирта 1:1 (изопропилового, этилового, изобутилового) и водорастворимого очистителя малярных кистей	Спирт (кратковременно)**
Разбавленные кислоты (лимонная, соляная, серная)	Разбавленные кислоты (лимонная, соляная, серная)	—	—	—
Бензин неароматический*	—	—	Бензин неароматический*	Бензин (кратковременно)**
Петролейный эфир*	—	—	Петролейный эфир	—
Уайт-спирит***	—	—	Уайт-спирит***	Очень слабый растворитель**
Уксус	Уксус	—	Уксус	—
НЕ РЕКОМЕНДУЕМЫЕ				
Абразивные моющие средства	Абразивные моющие средства	Абразивные моющие средства	Абразивные моющие средства	Абразивные моющие средства
Растворители, спирты	Растворители, спирты, бензин	Растворители, спирты, бензин	Растворители, щелочь	Растворители, щелочь
—	Горячая вода (>60°С)	Горячая вода (>60°С)	—	—

* — Средства для очистки очень жирной и масляной поверхности

** — Средства для очистки пятен жира и свежей масляной краски

*** — Не рекомендуется применять к листам, содержащим внутреннее напряжение: отформованным, изогнутым (горячая или холодная гибка), прошедшим механическую обработку, лазерную порезку, установленным в рамы и т.д. Из-за внутренних напряжений образуется сетка трещин

Значение используемых аббревиатур (сокращений)

XT PMMA — лист экструдированного акрила

GS PMMA — лист литого акрила

PET-G — лист полиэстера

PC — лист монолитного поликарбоната

SPC — лист сотового поликарбоната

GPPS — лист прозрачного полистирола общего назначения

HIPS — лист ударпрочного полистирола

ABS — лист АБС

ABS/PMMA — лист коэкструзии АБС и акрила

Формование

№/№°	XT PMMA	GS PMMA	PET-G	PC	GPPS	HIPS	ABS	ABS/PMMA
ТЕРМОФОРМОВАНИЕ								
Температура листа при вакуумформовании, °С	160–190	170–200	110–190	180–220	165–190	145–150	150–170	150–170
Температура листа при пневмоформовании, °С	140–160	140–170	100–120	150–180	120–150	120–150	130–140	130–140
Температура формы, °С	60–90	60–85	25–55	80–130	—	60–70	60–70	60–70
Оптимизированная температура формы, °С	85	90	50	130	80	65	65	65
Послеформовочная усадка, %	0,5–0,8	0,5–0,8	0,4–0,5	0,9–1,1	0,4–0,6	—	—	—
Температура снятия с формы, °С	—	—	<55*	—	<85*	<90	<85	<85
Температура предварительной сушки, °С	80**	80**	Не требуется	110—120**	80**	80	80	80
ГОРЯЧАЯ ГИБКА								
Температура листа, °С	125–135	130–150	105	160	105–120	125–135	125–135	130–150
ХОЛОДНАЯ ГИБКА								
Максимальная толщина листа, мм	Не реком.	Не реком.	До 2,5	До 6	Не реком.	Не реком.	Не реком.	Не реком.
ДУГООБРАЗНЫЕ СВОДЫ								
Минимальный радиус гибки, мм (d-толщина)	330 × d	330 × d	150 × d	150 × d	470 × d	330 × d	330 × d	330 × d

Проблемы при склейке и методы их устранения

Проблема	Возможная причина	Решение
Трещины на торцах после порезки	Внутреннее напряжение после механической обработки.	Отрегулируйте параметры резки. Выполните отпуск перед склейкой.
Трещины внутри склеиваемых, необработанных поверхностей	Неподходящее моющее средство. Воздействие компонентов клея. Слишком сильное давление во время отверждения.	Используйте подходящее моющее средство. Выполните отпуск перед склейкой. Снизьте давление во время отверждения; равномерно распределите нагрузку. Используйте разделители (прокладки) для тяжелых заготовок.
Трещины на внутренней стороне склеиваемых заготовок	Воздействие воздуха, содержащего мономеры.	Узкие полости должны продуваться свежим воздухом. Закрытые полости должны продуваться до тех пор, пока клей не отвердел.
Очень длительное отверждение клеевого шва, полости	Низкая температура. Влияние вспомогательных материалов.	Температура листа, клея и окружающей среды должна быть около 20 °С. Фиксируйте вспомогательные материалы (клеящая лента, металлическая проволока, резина) так, чтобы они не контактировали с клеем.
Мягкие области внутри клеевого шва, неравномерное отверждение	Неравномерное распределение отвердителя в основном компоненте клея.	Тщательнее смешайте отвердитель и основной компонент.
Клей отслаивается от склеиваемых поверхностей	Остатки на склеиваемых поверхностях, например, жир, пот от рук или остатки от защитной пленки. Срок годности клея заканчивается, что приводит к недостаточному растворению поверхностей. Образование пленки из-за длительного времени выдержки клея (между нанесением и соединением). В случае одностороннего нанесения клея смачивание второй поверхности недостаточное.	Тщательнее очистите склеиваемые поверхности. Применяйте клей, пока не осталась половина их срока годности. Соедините детали сразу после нанесения клея. В случае более длительного времени выдержки клея нанесите клей на обе поверхности.
Клеевой шов отслаивается (пузырится)	Грязные поверхности. На склеиваемых поверхностях могут оставаться загрязнения после машинной обработки. Неравномерная толщина клеевого шва, возникающая из-за объемной усадки клея.	Тщательно очистите склеиваемые поверхности. Обработайте торцы после нарезки металлическим скребком. Отрегулируйте параметры механической обработки, замените или заточите режущие инструменты. Придайте поверхностям шероховатость, особенно в случае с блоками литого акрила (из-за больших допусков по толщине).
Воздушные пузыри в клеевом шве	При смешивании компонентов в смесь попал воздух. Пузыри образуются во время нанесения клея на поверхности. Из-за высокой температуры во время отверждения клея образуются мономерные пузыри. Из-за слишком быстрого отверждения и эффекта усадки формируются пустоты.	Тщательнее нанесите клей. Уменьшите толщину клеевого слоя. Нанесите клей в два или более приемов.
Окрашивание клеевого соединения	Воздействие несовместимых вспомогательных устройств, например, медных элементов на инъекционные иглы и т.д.	Используйте вспомогательные устройства, изготовленные из стекла, алюминия, нержавеющей стали и т.д.
Трещины на поверхности клеевого шва	Трещины от внутреннего напряжения из-за атмосферных воздействий или взаимодействия коррозионных веществ.	Выполните отпуск после склейки.
Помутнение или побеление клеевого шва	Низкая температура окружающей среды или материала. На склеиваемой поверхности конденсируется атмосферная влага (холодная поверхность из-за испарения растворителя) и вода попадает в клей.	Повысьте температуру окружающей среды или материала. Не склеивайте материалы, доставленные со склада пока они не нагрелись.
Трещины внутри клеевого шва	Высокое внутреннее напряжение в материале.	Выполните отпуск перед склейкой.
Пузыри	Полость для растворителя слишком большая. Прилегающие поверхности грубые. Резкое повышение температуры во время отпуска после склейки.	Уменьшите полость. Отрегулируйте форму соединения. Сгладьте неровности склеиваемых поверхностей. Увеличьте нагрузку в течение 30 сек. после соединения. Повышайте температуру медленно, чтобы обеспечить достаточное время для испарения растворителя из клеевого шва.

Клеи и силиконы

№/№	ХТ PMMA	GS PMMA	PET-G	PC	Производитель
РАСТВОРИТЕЛИ					
Метиленхлорид	•	•	×	•	Chemiealshops
Метилэтилкетон (МЭК)	×	×	•	×	Chemiealshops
Extru-Fix®	•	•	•	•	Bostik Limited
КЛЕИ—РАСТВОРИТЕЛИ					
Colacril® 30	•	×	•	×	Quinn Plastics SAU
Altuglas® SPC	•	×	×	×	Altumax Deutschland GmbH
Acrifix® 106/116	•	×	×	×	Evonik
Acrifix® 107/117	•	×	×	×	Evonik
Acrifix® 109	•	×	×	×	Evonik
Ruderer® 108/118	×	×	×	•	Ruderer Klebetechnik GmbH
Shergil® 444	×	×	•	×	Sherman Chemicals
Tensol® 12	×	•	×	×	Bostik Limited
ДВУКОМПОНЕНТНЫЕ ПОЛИМЕРИЗАЦИОННЫЕ КЛЕИ					
Colacril® 75	•	•	×	×	Quinn Plastics SAU
Acrifix® 190	•	•	×	×	Evonik
Agovit® Standard	•	•	×	×	Evonik
Agovitw™ 1074 (только в сухой атмосфере)	•	•	×	•	Evonik
Agovit™ 1900 (низкая вязкость)	•	•	×	×	Evonik
Tensol™ 70	•	•	×	×	Bostik Limited
ОДНОКОМПОНЕНТНЫЕ КЛЕИ СВЕТООВОГО ОТВЕРЖДЕНИЯ					
Delo Photobond® 4455	×	×	•	•	Delo Industrie Klebstoffe
Vitralit™ 9103VL & 9106VL	×	×	•	•	Panacol-Elosol GmbH
ДВУКОМПОНЕНТНЫЕ ПОЛИУРЕТАНОВЫЕ КЛЕИ					
Araldite® 2026	×	×	×	•	Ruderer Klebetechnik GmbH
Scotch-Weld™ DP 610	×	×	•	×	3M Deutschland GmbH
ЭПОКСИДНЫЕ КЛЕИ					
УНУ® Endfest 300	•	•	×	•	УНУ GmbH & Co. KG
ЦИАНАКРИЛАТНЫЕ КЛЕИ					
Ряд продуктов как Cosmofen (например, CA 12), Bostik, Ruderer,...	•	•	•	•	Weiss
СИЛИКОНЫ					
GE Silglaze® N	•	•	×	•	GE Deutschland
GE Silpruf	•	•	×	•	GE Deutschland

Внимание! Значение используемых аббревиатур смотрите на стр. 28

Технологические характеристики

Вид обработки	XT PMMA	GS PMMA	PET-G	PC	SPC	GPPS	HIPS	ABS	ABS/PMMA
Термоформование	++	++	+++	++	+/-	++	+++	+++	++
Горячая гибка	++	++	+++	++	+/-	+	+++	+++	++
Холодная гибка	+	+	+++	++	+	—	+	+	+
Глубокая вытяжка	++	++	+++	++	—	+	+++	+++	++
Резка пилой	++	++	++	++	+	++	+++	+++	++
Резка струей воды	++	++	++	++	—	++	++	++	++
Резка лазером	+++	+++	++	+	—	—	—	—	—
Резка гильотиной	—	—	+++	+	—	—	+++	+++	+
Вырубная штамповка	—	—	+++	+	—	—	+++	+++	+
Перфорация	—	—	+++	+	—	—	++	++	+
Фрезерование	+++	+++	++	++	—	+	+++	+++	++
Фасонное фрезерование	++	++	++	++	—	++	++	++	++
Гравирование	++	++	++	++	—	+	+++	++	+++
Опиловка	++	++	++	++	—	++	+++	+++	+++
Фугование	+	+	+	++	—	++	++	++	+
Сверление	++	++	++	++	++	++	+++	+++	++
Токарная обработка	++	++	++	++	—	++	++	++	++
Нарезание резьбы	++	++	++	+	—	—	++	++	+
Склейка	+++	+++	++	++	+	++	+++	++	++
Склепка	—	—	++	+	—	—	++	++	+
Сварка	++	++	++	++	—	++	+	++	—
Механическое соединение	+	+	+++	+++	+++	+	+++	+++	+
Шлифование песком	++	++	++	++	—	++	++	++	+
Полировка	+++	+++	++	+	+	++	—	—	—
Печать	++	++	++	++	+	++	+++	+++	++
Ламинация	+++	+++	+++	+++	+	++	+++	+++	++
Лакирование	++	++	++	++	+	++	+	+	++

Прочие свойства

Свойства	XT PMMA	GS PMMA	PET-G	PC	SPC	GPPS	HIPS	ABS	ABS/PMMA
УФ-стойкость	+++	+++	++	++	+++	+	—	+/-	+++
Пищевой допуск	+++	+++	+++	—	—	+++	+	—	—
Пожаробезопасность	E (M4)	E (M4)	E (M4)	G4,B2, П2, Д3	G4,B2, PП2, Д3	E (M4)	HB (UL94)	HB (UL94)	—
Химическая стойкость	++	+++	++	++	++	+	+	++	++

+++ «отлично», ++ «очень хорошо», + «хорошо», — «неприменимо»

Внимание! Значение используемых аббревиатур смотрите на стр. 28

Химическая стойкость при 20 °С

Вещества	XT PMMA	GS PMMA	PET-G	PC	SPC	GPPS	HIPS	ABS
Амиловый спирт	-	-						+
Бутиловый спирт	-	-			+			
Изопропиловый спирт	○	○	+	○		+	+	○
Метиловый спирт			+	-	-	+	+	○
Этиловый спирт	○	○	+	+	+	+	+	+
Азотная кислота 10%	+	+	+	+	+	+	+	+
Борная кислота	+	+			+			+
Винная кислота	+	+						
Лимонная кислота 10%			+	+	+	+	+	+
Молочная кислота 10%	+	+						
Серная кислота 10%	+	+	+	+		+	+	+
Соляная кислота 10% (35%)	+(+)	+(+)	+	+	+(-)	+	+	+(+)
Стеариновая кислота	+	+						+
Уксус, кислота раствор 5% (70%)	+(-)	+(-)	+	+	+	+	+	+
Фосфорная кислота 10% (конц.)	+	+	+	+	(+)	+	+	+
Хлорная кислота 10%					+			
Хромовая кислота 20%					+			
Щавелевая кислота	+	+				+	+	+
Ацетон	-	-	-	-	-	-	-	-
Аммиак, слабый раствор	+	+	+	-	-	+	+	+
Бензин неароматический	+	+			+			
Бензол	-	-	-	-	-	-	-	-
Воск	+	+				+	+	+
Гексан	+	+	+	+	+	+	+	○
Гептан					+			○
Гидроксид калия раст.	+	+				+	+	+
Гликоли			+	+		+	+	+
Глицерин	+	+	+	+		+	+	+
Дибутилфталат	-	○			-			-
Дизельное топливо (fuel oil)	○	○						
Диоктилфталат	-	○			-			
Диэтиленгликоль					+			
Каустическая сода, вода	+	+	+	-		+	+	+
Кетон	-	-						
Кофе, чай	+	+						+
Ксилол	-	-						+
Метан, пропан, озон				+				
Метиламин		+						
Метиленхлорид	-	-	-	-	-	-	-	-
Метилэтилкетон			-	-	-	-	-	-

Химическая стойкость при 20 °С (продолжение)

№/№	ХТ РММА	GS РММА	PET-G	PC	SPC	GPPS	HIPS	ABS
Минеральное масло	+	+	+	+		+	+	
Нитроцеллюлозный лак	-	-						
Парафин	+	+	+	+		+	+	+
Перекись водорода (30%)	○	○			(+)	+	+	+
Петролейный эфир	+	+				-	-	
Перманганат калия 10%					+			
Скипидар	+	+				-	-	+
Сульфат аммония, водн.					+			
Тетрахлорэтан					-			
Толуол	-	-	-	-		-	-	-
Углекислый натрий (водн.)	+	+			(+)			+
Хлор газообразный					-			
Хлорид натрия, водн.			+	+		+	+	+
Хлорированный углеводород	-	-						
Хлорированная вода или воздух	○	○						○
Хлороформ	-	-	-	-		-	-	-
Циклогексан					-			
Четыреххлористый углерод			-	-		-	-	-
Щелочные растворы					-			
Этилацетат	-	-	-	-		-	-	-
Этиленгликоль					+			

Внимание! Значение используемых аббревиатур смотрите на стр. 28

Допуски по толщине

Толщина, мм	ХТ PMMA	GS PMMA	PET-G	PC	SPC	GPPS	HIPS	ABS	ABS/PMMA
0,5	—	—	± 10%	± 10%	—	—	± 0,1 мм	± 8%	± 8%
0,8	—	—	± 10%	± 10%	—	—	± 0,1 мм	± 8%	± 8%
1,0	—	—	± 10%	± 10%	—	± 10%	± 0,1 мм	± 8%	± 8%
1,5	± 10%	—	± 10%	± 10%	—	± 10%	± 0,1 мм	± 0,1 мм	± 0,1 мм
2,0	± 10%	± 0,5 мм	± 10%	± 10%	—	± 10%	± 0,1 мм	± 0,1 мм	± 0,1 мм
2,5	± 10%	± 0,5 мм	± 10%	± 10%	—	± 5%	± 0,1 мм	± 0,1 мм	± 0,1 мм
3,0	± 5%	± 0,5 мм	± 5%	± 5%	—	± 5%	± 0,1 мм	± 0,1 мм	± 0,1 мм
4,0	± 5%	± 0,5 мм	± 5%	± 5%	± 0,5 мм	± 5%	± 5%	± 0,2 мм	± 0,2 мм
5,0	± 5%	± 0,5 мм	± 5%	± 5%	± 0,5 мм	± 5%	± 5%	± 0,2 мм	± 0,2 мм
6,0	± 5%	± 0,6 мм	± 5%	± 5%	± 0,5 мм	± 5%	± 5%	± 0,2 мм	± 0,2 мм
8,0	± 5%	± 0,7 мм	± 5%	± 5%	± 0,5 мм	—	—	± 0,2 мм	± 0,2 мм
10,0	± 5%	± 0,8 мм	± 5%	± 5%	± 0,5 мм	—	—	± 0,2 мм	± 0,2 мм
12,0	± 4%	± 0,8 мм	± 4%	± 4%	± 0,5 мм	—	—	—	—
15,0	± 4%	± 0,9 мм	± 4%	± 4%	± 0,5 мм	—	—	—	—
20,0	± 3%	± 1,0 мм	—	—	± 0,5 мм	—	—	—	—
25,0	± 3%	± 1,5 мм	—	—	± 0,5 мм	—	—	—	—
30,0	—	± 1,8 мм	—	—	± 0,5 мм	—	—	—	—

Допуски по размерам

Размер, мм	ХТ PMMA	GS PMMA	PET-G	PC	SPC	GPPS	HIPS	ABS	ABS/PMMA
<1000 мм	0/+3 мм	0/+3 мм	0/+3мм на 1 м	0/+3мм на 1 м	±5 мм	±1,5 мм	±1,5 мм	±1,5 мм	±1,5 мм
>1000 мм	0/+0,3 %	0/+6 мм	0/+3мм на 1 м	0/+3мм на 1 м	0,3% на 1 м	0/+6 мм	0/+6 мм	0/+6 мм	0/+6 мм
>2000 мм	0/+0,3 %	0/+9 мм	0/+3мм на 1 м	0/+3мм на 1 м	—	0/+9 мм	0/+9 мм	0/+9 мм	0/+9 мм

Oracal 620

Срок использования	Ширина, м	Размеры листа, м	Цена*, €/м ²
3 года	1,00 1,26	1,0 × 0,7	1,55

ОПИСАНИЕ

Пленка Oracal 620 предназначена для нанесения краткосрочных и среднесрочных маркировок, надписей, создания декораций.

Серия 620 имеет 16 матовых и 3 глянцевого цвета и характеризуется наличием полиакрилатного снимаемого клеящего слоя.

ВАЖНО

Серия Oracal 620 имеет срок службы до 3 лет при наружном применении и предназначена для трафаретной и офсетной ультрафиолетовой печати.



трафиолетовой печати. Снимаемый слой клея может быть удален в течение 2-х лет, при этом он не оставит никаких следов на поверхности.

Oracal 640

Срок использования	Ширина, м	Размеры листа, м	Цена*, €/м ²
3 года	1,00	1,0 × 0,7	1,33
	1,26		
	1,40		
	1,60		

ОПИСАНИЕ

Oracal 640 широко применяется для декоративного оформления и в качестве маркировки на короткой и длительный срок. Серия 640 представлена 24 цветовыми модификациями, которые могут иметь глянцевую и матовую поверхность. Пленки Oracal серии 640 снабжены акриловым перманентным клеящим слоем, имеют срок службы до 3 лет при наружном применении и отлично подходят для трафаретной и офсетной ультрафиолетовой печати.

ВАЖНО

При слишком сухом или влажном воздухе в помещении, где



хранится Oracal 640, края пленки могут загнуться или становиться волнистыми. К такому же эффекту может привести и слишком низкая температура. Соответственно температура и влажность должны поддерживаться на одном уровне.

Oracal 820

Срок использования	Ширина, м	Толщина, мкр	Цена*, €/м ²
5 лет	1,00	55	11,78

ОПИСАНИЕ

Саморазрушающаяся белая литая пленка из ПВХ с матовой поверхностью, которая обладает малой прочностью и подвержена разрывам. Она может наклеиваться для защиты от подделки изображения или для создания пломбирочных наклеек, так как удаление ее возможно только маленькими кусочками.

ВАЖНО

Пленка приклеивается один раз. При повторном отклеивании, пленка рвется на мелкие части.



Метод нанесения печати: рекомендуется только шелкотрафаретная печать.

Oracal 352

Срок использования	Цвет	Толщина, мкр	Ширина, м	Цена*, €/м ²
2 года	Прозрачный	23	1,0	3,52
2 года	Хром.	23	1,0	4,10
2 года	Хром. матовый	23	1,0	4,46
1 год	Золото глянец	23	1,0	4,84
2 года	Хром. полированный	50	1,0	8,53
2 года	Золото двухсторон.	50	1,0	6,15

ОПИСАНИЕ

Металлизируемая самоклеящаяся пленка применяется для изготовления декоративных этикеток, именных и технических табличек, оформления интерьеров и мест продаж при помощи аппликации. Рекомендуется офсетная и трафаретная печать с предварительным тестированием. Подходит для внутреннего и наружного применения.



РЕКОМЕНДОВАННЫЕ ИНСТРУМЕНТЫ



Стр. 43

Пластиковый ракель с войлоком



Стр. 43

Пластиковый ракель



ORAJET 3640

Вид печати	Толщина, мкр	Длина, м	Ширина, м	Цена*, €/м ²
Сольвентная печать	80	50	1,00	1,47
			1,05	
			1,26	
			1,37	
			1,52	
			1,60	
			2,00	

ОПИСАНИЕ

Orajet 3640 — белая глянцевая или матовая мягкая ПВХ-пленка для наружного применения. Высокое качество цветопередачи. Печать на данном материале также дает возможность сократить время, необходимое на высыхание чернил. При ее производстве используется полиакрилатный клей, обеспечивающий надежное сцепление.



NESCHEN Solvoprint Easy 80

Вид печати	Толщина, мкр	Длина, м	Ширина, м	Цена*, €/м ²
NESCHEN solvoprint easy 80 GP/MP				
Сольвентная печать	80	50	1,04	1,20
			1,24	
			1,37	
			1,55	
NESCHEN solvoprint easy 80 GSP/MSP				
Сольвентная печать	80	50	1,04	1,20
			1,24	
			1,37	

ОПИСАНИЕ

Белая глянцевая мономерная каландрированная ПВХ-пленка. При ее производстве используется постоянный и полупостоянный клей. Высокое качество цветопередачи.

NESCHEN Solvoprint Easy 80 GP/MP — это белая глянцевая или матовая пленка с постоянным слоем клея.

NESCHEN Solvoprint Easy 80 GSP/MSP — это белая глянцевая пленка с полупостоянным слоем клея, за счет которого пленка может быть удалена в течение 2-х лет, не оставляя следов на поверхности.



SOLEXPRIINT

Вид печати	Толщина, мкр	Длина, м	Ширина, м	Цена*, \$/м ²
Solexprint (прозрачная)				
Сольвентная печать	80	50	1,06	1,31
			1,27	
			1,37	
			1,52	
			1,52	
Solexprint black adh				
Сольвентная печать	80	50	1,06	1,60
			1,27	
Solexprint White (белая)				
Сольвентная печать	80	50	1,06	1,35
			1,27	
			1,37	
			1,52	
			1,52	

ОПИСАНИЕ

Белая или прозрачная глянцевая мономерная каландрированная ПВХ-пленка, которая разработана для цифровой сольвентной печати (производство KHP). При ее изготовлении используется перманентный клей. Представлена с двумя разными видами клея.

Solexprint — это белая или прозрачная глянцевая пленка.

Solexprint black adh — это белая глянцевая пленка с черным слоем клея. Темный клеевой слой



придает отпечатанному изображению яркость и насыщенность, при этом цветная поверхность, на которую производится монтаж пленки, не просвечивается.

ONE WAY VISION

Вид печати	Толщина, мкр	Длина, м	Ширина, м	Цена*, \$/м ²
Сольвентная печать	140	50	0,98	4,60
			1,27	
			1,37	
			1,52	
			1,52	

ОПИСАНИЕ

Перфорированная ПВХ-пленка с запечатываемой площадью 50%. Обладает черным оборотом и полиакрилатным клеевым слоем, который обеспечивает постоянное сцепление. Используется для наружного применения: витрины, окна транспортных средств.



РЕКОМЕНДОВАННЫЕ ИНСТРУМЕНТЫ



Стр. 43

Войлочный ракель



Стр. 43

Нож 180-BLACK



Стр. 43

Нож SVR-1

Oracal 641

Срок использования	Ширина, м	Цена*, €/м ²		
		Белая/прозрачная	Цветная	Металлик
3–4 года	1,00 1,26	2,15	2,80	3,30

ОПИСАНИЕ

Самоклеящаяся пленка с разнообразной цветовой гаммой в глянцевом и матовом варианте. Используется как внутри помещения, так и снаружи (на небольшой срок).

ВАЖНО

В серии 641 компания Oracal предлагает 60 основных цветов. Пленка предназначена для выполнения разнообразных декоративных работ, создания рекламных и указательных щитов, оформления витрин и выставок. Толщина пленки без клея и подложки — 75 мкр. Клей — постоянная полиакрилатная дисперсия (клеевое усилие 16Н / 25 мм).



Диапазон рабочих температур: от –40 до +80 °С. Перед наклеиванием пленок поверхность следует тщательно обработать спиртом и протереть насухо. Минимальная температура приклеивания +8 °С. Для печати используется преимущественно способ шелкографии.

Oracal 751

Срок использования	Ширина, м	Цена*, €/м ²		
		Белая/прозрачная	Цветная	Металлик
4–8 лет	1,00 1,26	6,59	7,12	7,72

ОПИСАНИЕ

Литая пленка для создания качественной наружной рекламы и рекламы на транспорте, подходит для нанесения на сложные изогнутые поверхности.

ВАЖНО

Серия Oracal 751 представлена в 116-ти цветовых решениях. Клеевой слой — полиакрилатный на основе растворителя, обеспечивающий надежное сцепление.



Oracal MT80 P

Срок использования	Толщина, мкр	Ширина, м	Цена*, €/м ²
—	100	0,50; 1,0	2,71

ОПИСАНИЕ

Прозрачная монтажная пленка с подложкой, которая полностью сохраняет свою целостность при растяжении. При ее производстве используется легко удаляемый полиакрилатный клей. Предназначена для того, чтобы переносить самоклеящуюся пленку на выбранную поверхность. Возможно многократное применение.



Oracal MT95

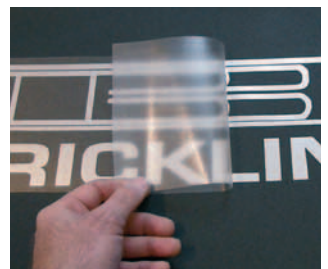
Срок использования	Толщина, мкр	Ширина, м	Цена*, €/м ²
—	155	0,33; 0,50; 1,0	1,42

ОПИСАНИЕ

Oracal MT95 — это прозрачная монтажная пленка без подложки, выпускаемая с зернистой поверхностью.

ПРИМЕНЕНИЕ

Идеально подходит для высококачественных изображений, изготовленных с помощью плоттерной резки и печати. Предназначена для перенесения символов, вырезанных из самоклеящейся пленки, на рабочую поверхность. Обладает отличными антискручивающими свойствами, а также более длительным по сравнению с бумагой сроком службы.



РЕКОМЕНДОВАННЫЕ ИНСТРУМЕНТЫ



Стр. 43

Пластиковый ракель с войлоком



Стр. 43

Пластиковый ракель



Filmolux PP sand

Срок использования	Толщина, мкр	Ширина, м	Цена*, €/м ²
6 месяцев	140	1,04; 1,24	6,34

ОПИСАНИЕ

Специальная самоклеящаяся полипропиленовая прозрачная пленка с антискользящей поверхностью для защиты напольной графики от механических воздействий и УФ-лучей.



Filmotack nippon

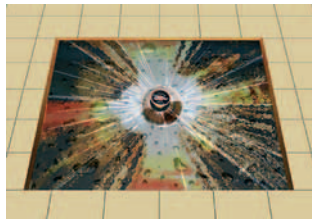
Срок использования	Толщина, мкр	Ширина, м	Цена*, €/м ²
6 месяцев	225	1,24	6,97

ОПИСАНИЕ

Специальная прозрачная ПВХ-пленка с тисненной структурой поверхности, предотвращающая скольжение. Разработана для защиты напольной рекламы. Выдерживает воздействие УФ-лучей.

ОБЩАЯ ИНФОРМАЦИЯ

При выборе пленки для напольной ламинации необходимо учитывать срок службы рекламы и поток людей в месте ее размещения. Указанный срок службы может меняться в зависимости от насыщенности потока людей. Перед нанесением изображения поверхность должна быть обработана растворителем (рекомендуется изопропанол) и просушена. Для достижения равномерного сцепления рекомендуется не ходить по ней минимум 30 минут.



Oraguard 250 AS

Срок использования	Толщина, мкр	Ширина, м	Цена*, €/м ²
3 месяца	120	1,05	7,98

ОПИСАНИЕ

Специальная прозрачная ПВХ-пленка с тисненной поверхностью. Является особым ламинатом для напольной рекламы с защитой от скольжения и высоким уровнем износостойкости. Выдерживает воздействие УФ-лучей.



Oraguard 255 AS

Срок использования	Толщина, мкр	Ширина, м	Цена*, €/м ²
6 месяцев	170	1,05	11,30

ОПИСАНИЕ

Специальная прозрачная ПВХ-пленка с тисненной структурой поверхности, которая предотвращает скольжение. Специально разработана для защиты напольной рекламы. Выдерживает воздействие УФ-лучей.

ОБЩАЯ ИНФОРМАЦИЯ

Пленки для напольной ламинации служат прекрасным рекламным средством для привлечения внимания потребителя к торговой марке. В основном пленку для напольной графики применяют в местах продаж товара или услуг — в крупных торговых центрах, магазинах. Для того, чтобы изображение прослужило дольше края ламинирующей пленки должны выступать примерно на 2 см за его границы.



РЕКОМЕНДОВАННЫЕ МАТЕРИАЛЫ ДЛЯ ПЕЧАТИ



Стр. 36
ORAJET 3640
ORALITE®



Стр. 36
NESCHEN Solvoprint Easy 80

NESCHEN

Oracal 8300

Срок использования	Ширина, м	Цена*, €/м ²
		Цветная
5 года	1,00	4,49

ОПИСАНИЕ

Витражная мягкая ПВХ-пленка (0,08 мм) с блестящей поверхностью, выполненная в 32 цветах. Используется для оформления стеклянных поверхностей с задней подсветкой. Полиакрилатный клей сделан на основе растворителя.



ВАЖНО

Серия 8300 предназначена прежде всего для витражных и рекламно-оформительных работ. 30 прозрачных цветов позволяют получить промежуточные тона

при наклеивании друг на друга. Гарантийный срок эксплуатации: 5 лет. Минимальная температура приклеивания: +8 °С.

Oracal 8500

Срок использования	Ширина, м	Цена*, €/м ²
		Цветная
5–7 лет	1,00	6,80

ОПИСАНИЕ

Светорассеивающая ПВХ-пленка (0,08 мм) с шелковисто-матовой поверхностью, выполненная в 55 цветах. Используется для оформления поверхностей из стекла, акрилового стекла с задней подсветкой. Полиакрилатный клей сделан на основе растворителя.



ВАЖНО

Светорассеивающая серия пленок 8500 является основным материалом в световой рекламе. Высокая эластичность позволяет использовать эти пленки на криволинейных поверхностях. Oracal 8500 имеет химическую

стойкость, а также выдерживает атмосферные изменения. Срок ее эксплуатации — 7 лет, для металлик — 5 лет. Минимальная температура приклеивания: +8 °С.

Oracal 6510 флуоресцентная пленка

Срок использования	Толщина, мкр	Ширина, м	Цена*, €/м ²
1 год	110	1,0	11,02

ОПИСАНИЕ

Специальная литая пленка Oracal 6510 является ярким флуоресцирующим материалом. Применяется там, где в условиях плохой видимости (в сумерках, полумраке) необходимо привлечь особое внимание. Серия 6510 предлагается в 7 цветах.



Oracal 8510 для декорирования стекла

Срок использования	Толщина, мкр	Ширина, м	Цена*, €/м ²
7 лет	80	1,0	16,00

ОПИСАНИЕ

Специальная ПВХ-пленка для декорирования стекла, зеркал. Поверхность золотая либо серебристо-серая, крупно- и мелкозернистая с эффектом изморози и обледенения.

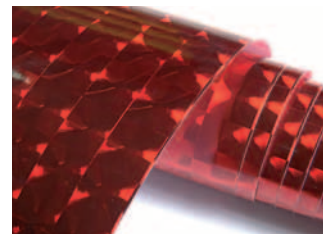


Creative Film Lens

Срок использования	Толщина, мкр	Ширина, м	Цена*, \$/м ²
2 года	75	0,63	12,00

ОПИСАНИЕ

Creative Film Lens — ПВХ-пленка с уникальным зеркальным линзовым эффектом, который заключается в создании иллюзии 3D-изображения. Диаметр линзы вы можете выбрать на свое усмотрение — 14 мм, 25 мм, 34 мм, 58 мм.

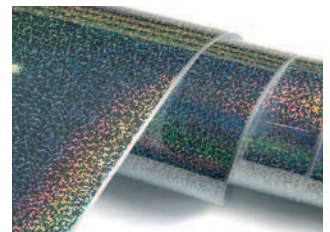


Creative Film Fantasy

Срок использования	Толщина, мкр	Ширина, м	Цена*, \$/м ²
2 года	75	0,63	9,50

ОПИСАНИЕ

Creative Film Fantasy — самоклеящаяся ПВХ-пленка с голографическим эффектом. Представлена в виде голографической мозаики, кристаллов, блесков и радуги. Применяется для изготовления этикеток, вывесок, стикеров, декора упаковки. Идеально подходит для шелкотрафаретной и УФ-печати.




СОПУТСТВУЮЩИЕ ТОВАРЫ



Стр. 8
PLEXIGLAS® XT
 **EVONIK**
INDUSTRIE



Стр. 9
TD-PLEX® XT
 **TD-Plex**
PMMA Acrylic sheet

Oralite 5300 **ORALITE®**

Срок использования	Толщина, мкр	Ширина, м	Цена*, €/м ²
5 лет	90	1,22	12,67

ОПИСАНИЕ

Oralite 5300 — светоотражающая пленка, обладающая прекрасными отражающими свойствами. Пленка предназначена для изготовления всех видов светоотражающей рекламы: информационных знаков любого вида, надписей и символов для наружного применения. Гладкая поверхность пленки Oralite 5300 устойчива к механическим повреждениям, изменениям погодных условий, к коррозии и действию растворителей.

ВАЖНО

Светоотражающая пленка типа А, толщиной 95 мкр, выполнена



в 6 цветовых решениях. Минимальная температура приклеивания: +10 °С, термостойкость: -52 °С до +82 °С.

Oralite 5500 **ORALITE®**

Срок использования	Толщина, мкр	Ширина, м	Цена*, €/м ²
7 лет	110	1,22	15,65

ОПИСАНИЕ

Oralite 5500 — светоотражающая пленка, устойчивая к атмосферным воздействиям, коррозии и растворителям. Обладает отличными отражающими свойствами и привлекает к себе внимание даже в условиях плохой видимости. Предназначена для изготовления дорожных знаков, табличек-указателей, надписей с длительным сроком службы. Пленка Oralite 5500 обладает степенью светоотражения выше, чем у Oralite 5300.

ВАЖНО

Светоотражающая пленка типа RA1, А, толщиной 110 мкр производится в 8 цветовых решениях. Минимальная температура приклеивания: +15 °С, термостойкость: -52 °С до +82 °С. Пленки серии Oralite 5500 оснащены контактным клеем, который гарантирует отличное сцепление на металлических подосновах, таких как алюминий и оцинко-



ванный стальной лист. Степень светоотражения и наличие специального контактного клея обуславливает возможность ее применения для дорожных знаков.

3M 3200 **3M**

Срок использования	Размеры листа, м	Цена*, €/м ²
7 лет	1,22 × 45,7	11,39

ОПИСАНИЕ

Инженерная самоклеящаяся световозвращающая пленка, предназначенная для изготовления лицевой поверхности знаков, указателей и информационных щитов на автомобильном, железнодорожном, морском, речном и других видах транспорта. Оптическими элементами пленки являются сферические линзы (микростеклошарики), выполненные в слое прозрачного полимера. Пленка имеет клеевой слой, чувствительный к давлению.

ВАЖНО

Рекомендуется применение пленки для изготовления дорожных знаков, размещаемых на дорогах



и улицах: с движением средней интенсивности и ниже; с общим числом полос движения в одну сторону до 4-х; с низким уровнем фоновое освещения. Пленки серии 3200 представлены 4 цветами: белый, желтый, красный, синий. Гарантийный срок службы — 7 лет.

3M 610 **3M**

Срок использования	Размеры листа, м	Цена*, €/м ²
4 года	1,22 × 45,7	9,53

ОПИСАНИЕ

Коммерческая светоотражающая пленка, предназначенная для изготовления дорожных знаков, цветных указателей и эмблем, эксплуатируемых в вертикальном положении на соответствующим образом подготовленных основах. Пленка 610 серии имеет одинаковый внешний вид как при дневном освещении, так и в отраженных лучах света в темное время суток. Оптические свойства этих пленок обеспечивают отражение света автомобильных фар во время дождя.

ВАЖНО

Пленки серии 610 представлены четырьмя цветами: белый, желтый, красный, синий. Для изготовления дорожных знаков можно использовать практически любые чистые, ровные, жесткие непористые основы, устойчи-



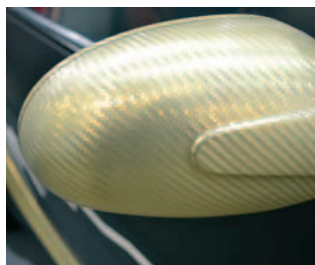
вые к погодным воздействиям. Наклеивание производится при температуре пленки и основы не ниже 18 °С. Гарантийный срок — 2 года. Срок службы на правильно подготовленных основах — 4 года.

3D Carbon Hexis

Толщина, мкр	Ширина, м	Длина, м	Цена*, €/м ²
<i>Белый, перламутровый белый, черный</i>			
150	1,37 / 1,52	30	33,00
<i>Серебро, золото</i>			
150	1,37 / 1,52	30	49,90

ОПИСАНИЕ

Пленка 3D Carbon Hexis — это дизайнерская пленка со структурой карбона, используемая для полной оклейки авто. Слои клея обладают воздушными микроканалами, которые помогают легко удалить воздух из-под пленки во время процесса поклейки.



Hexis Хамелеон

Толщина, мкр	Ширина, м	Длина, м	Цена*, €/м ²
<i>Зелено-фиолетовый</i>			
110	1,37 / 1,52	30	26,77
<i>Зелено-голубой, оранжевый</i>			
110	1,37 / 1,52	30	26,77

ОПИСАНИЕ

Hexis Хамелеон — это литая дизайнерская пленка для полной оклейки авто. Она имеет свойство менять оттенок в зависимости от угла зрения. Слои клея обладают воздушными микроканалами, которые помогают легко удалить воздух из-под пленки во время процесса поклейки.



Hexis Pearl

Толщина, мкр	Ширина, м	Длина, м	Цена*, €/м ²
110	1,37 / 1,52	30	26,77

ОПИСАНИЕ

Hexis Pearl — это эксклюзивный продукт для вашего авто, представляющий собой литую дизайнерскую пленку для полной оклейки автомобиля. Эта пленка способна сделать жемчужину из любого авто! Слои клея обладают воздушными микроканалами, которые помогают легко удалить воздух из-под пленки во время процесса поклейки.



РЕКОМЕНДОВАННЫЕ ИНСТРУМЕНТЫ



Стр. 43

Нож 180-BLACK 



Стр. 43

Нож L-1 

Hexis Aligator

Толщина, мкр	Ширина, м	Длина, м	Цена*, €/м ²
<i>Серый, черный</i>			
110	1,37 / 1,52	30	49,90

ОПИСАНИЕ

Hexis Aligator — это эксклюзивный материал для стайлинга авто, имитирующий кожу аллигатора. Представлен в нескольких цветовых решениях — серый, черный, коричневый. Подходит не только для оклейки наружных деталей кузова авто, но и для отделки предметов интерьера.



Hexis Super Matt Black

Толщина, мкр	Ширина, м	Длина, м	Цена*, €/м ²
110	1,37 / 1,52	30	19,30

ОПИСАНИЕ

Hexis Super Matt Black — уникальная в своем роде пленка для автостайлинга. При ее применении поверхность автомобиля становится идеально матовой, заметно выделяя данное транспортное средство в потоке других автомобилей. Полученная черная матовая поверхность является абсолютной в своем роде, что не может быть достигнуто путем окрашивания автомобиля. Весь ассортимент пленок Hexis для автостайлинга, имеет высокие показатели эластичности и длительный срок службы (до 7 лет).



стайлинга, имеет высокие показатели эластичности и длительный срок службы (до 7 лет).

Hexis Color20000

Толщина, мкр	Ширина, м	Длина, м	Цена*, €/м ²
<i>Глянцевый белый, глянец черный</i>			
80	1,37	30	11,41
<i>Оранжевый</i>			
80	1,37	30	12,80
<i>Красный</i>			
80	1,37	30	12,80
<i>Ultra Metallic, черная / серебро</i>			
80	1,37	30	16,62
<i>Матовая серая, матовая черная</i>			
80	1,37	30	19,30

ОПИСАНИЕ

Hexis Colour 20000 представляет собой серию цветных пленок для оклейки авто, обладающих глянцевой поверхностью. Пленка производится с клеем, обладающим воздушными микроканалами, что позволяет легко позиционировать пленку при поклейке.



ORACAL 970

Толщина, мкр	Ширина, м	Длина, м	Цена*, €/м ²
<i>Прозрачный, белый, черный глянец</i>			
100	1,52	25 / 50	11,99
<i>Белый, черный мат</i>			
100	1,52	25 / 50	13,30
<i>Металлик</i>			
100	1,52	25 / 50	13,76

ОПИСАНИЕ

Oracal 970 — это литая ПВХ-пленка, выпускаемая более чем в 20-ти цветах (включая черный матовый). Используется для сплошной оклейки транспортных средств. Характеризуется хорошей износостойкостью за счет значительной толщины.



Hexis Print Polimer

Толщина, мкр	Ширина, м	Длина, м	Цена*, €/м ²
<i>Вид печати: Сольвентная печать</i>			
70	1,37	45	4,59

ОПИСАНИЕ

Hexis Print Polimer — белая полимерная ПВХ-пленка с глянцевой поверхностью. Предназначена для нанесения полноцветной рекламы на транспорт, используется для слегка изогнутых поверхностей. Для ламинации изображения, отпечатанного на данной пленке, рекомендуется применять полимерную ламинационную пленку.



Oraguard 215

Толщина, мкр	Ширина, м	Длина, м	Цена*, €/м ²
<i>Цветной / металлический</i>			
75	1,40	50	4,65

ОПИСАНИЕ

Oraguard 215 — это полимерная прозрачная ламинационная ПВХ-пленка с глянцевой и матовой поверхностью. Служит для защиты печатных изображений от механических повреждений и УФ-лучей. Используется в основном для изогнутых поверхностей.



РЕКОМЕНДОВАННЫЕ ИНСТРУМЕНТЫ



Стр. 43

Магниты для пленок



Hexis Print Cast

Толщина, мкр	Ширина, м	Длина, м	Цена*, €/м ²
<i>Easy Apply, глянец белый</i>			
50	1,37	45	10,10

ОПИСАНИЕ

Hexis Print Cast — это литая ПВХ-пленка для печати сольвентными и экосольвентными чернилами. Высокая эластичность пленки позволяет оклеить сильно изогнутые поверхности. Идеальна для оклейки авто отпечатанными изображениями. Обладает высокой эластичностью. Клей с воздушными микроканалами позволяет легко позиционировать пленку на автомобиле при поклейке. Для ламинации рекомендуется применять литую пленку Hexis Laminate.



Hexis Laminate

Толщина, мкр	Ширина, м	Длина, м	Цена*, €/м ²
30	1,37	50	9,49

ОПИСАНИЕ

Тонкая эластичная ламинационная ПВХ-пленка. Служит для защиты печатных изображений от повреждений и УФ-лучей.

Hexis PC30G2 — это литая глянцевая пленка, используется для оклейки изогнутых поверхностей.

Hexis PC30M2 — это литая пленка с суперматовой поверхностью. При поклейке на глянцевую поверхность позволяет получить матовое покрытие.



Hexis CarPro Антигравийная

Толщина, мкр	Ширина, м	Длина, м	Цена*, €/м ²
<i>Прозрачная</i>			
150	1,23	20	41,20

ОПИСАНИЕ

Hexis CarPro — это высокопрочная прозрачная полиуретановая пленка, специально разработанная для защиты транспортных средств. Пленка обладает превосходными противоударными свойствами, которые дают возможность защитить лакокрасочную поверхность авто от сколов, царапин, щеток для мытья автомобилей и т. п. Чаще всего ею оклеивают капот, передний бампер, передние крылья и фары, а также можно оклеить машину



полностью. Помимо защитной функции антигравийная пленка может выполнять дизайнерскую функцию, поскольку она также применяется для печати полноцветных изображений.

Нож 180-BLACK*

Описание	Лезвия	Цена*, грн./шт.
Выдвижное лезвие, черный, 9 мм	ABB-50B	30,39

ОПИСАНИЕ

Нож 180-BLACK — нож для разрезания бумаги, картона, различных видов упаковочных пленок. Имеет металлический корпус, механизм фиксации лезвия и



съемную клипсу с прорезью для отламывания сегментов лезвий.

Нож L-1*

Описание	Лезвия	Цена*, грн./шт.
Выдвижное лезвие, эргономичный, 18 мм	LB-50B	79,90

ОПИСАНИЕ

Нож L-1 — нож для тяжелых работ с направляющими из нержавеющей стали и винтовым фиксатором лезвия. Рукоятка имеет ребра для удобной фиксации в руке, упор для предотвращения соскальзывания руки вперед и отверстие для подвешивания ножа. Данные ножи разработа-



ны для разрезания жестких материалов, например фанеры, ковровых покрытий, а также обоев, картона, кожи и веревок.

Нож SVR-1*

Описание	Лезвия	Цена*, грн./шт.
Выдвижное лезвие, корпус из нержавеющей стали, 9 мм	ABB-50B	66,10

ОПИСАНИЕ

Нож SVR-1 — изготовлен из нержавеющей стали, идеально подходит для работы во влажной среде. Нож имеет полуавтоматический механизм фиксации лезвия и съемную клипсу с прорезью для отламывания использованных сегментов лезвия.



Применяется для срезания пленки при тонировании стекол автомобиля и окон, разрезания обоев, бумаги, картона и срезания монтажной пены.

* — также в наличии на складе есть сменные лезвия для ножей.

Войлочный ракель

Описание	Цена*, €/шт.
Мягкий войлочный ракель	4,00

ОПИСАНИЕ

Войлочный ракель Orafol — выполнен из плотного массива высококачественного войлока, нарезанного на прямоугольные блоки. Благодаря тому, что материал ракеля относительно мягок, он не повреждает поверхности самоклеящихся пленок. Также, будет незаменим в случаях, когда поверхность монтажа очень сложная, не гладкая, с перепадами по высоте, с заклепками или ребрами, как например борт автомобиля. Мягкая, адаптивная



рабочая плоскость ракеля плавно огибает неровности вместе с пленкой, обеспечивая высокое качество аппликации.

Магниты для пленок

Описание	Цена*, €/шт.
Пластиковые, с ручкой	7,00

ОПИСАНИЕ

Магниты для пленок Hexis — специальные магниты, облегчающие работу с пленками при монтаже на автомобиль и любые другие металлические поверхности. При своем относительно небольшом весе и малых габаритах магнит способен надежно удерживать автовинил на кузове машины, не позволяя сместиться ему при монтаже. Удобная эргономичная ручка позволяет оперативно устанавливать и снимать магнит с кузова авто. Магнит способен удерживать до 3 кг веса.



ПРЕИМУЩЕСТВА

- Эффект второй пары рук
- Магниты гораздо удобнее и быстрее в эксплуатации, нежели скотч
- Нет необходимости в демонтаже скотчей и очищении поверхностей от их клея
- Неограниченный срок годности

Пластиковый ракель с войлоком

Описание	Цена*, €/шт.
Жесткий пластиковый ракель с войлоком, 10,5 × 7,5 × 0,3 см	4,06

ОПИСАНИЕ

Пластиковый ракель с войлоком Hexis — инструмент для нанесения и разглаживания виниловых пленок. Предназначен для равномерного приклеивания пленки на различные поверхности и предотвращает образование воздушных пузырьков в процессе монтажа. Износостойкий, плотный, но при этом не царапающий поверхность пленок. Его использование обычно сводится к работе с пленкой на особенно трудных участках — выпуклостях



или впадинах, а также в тех случаях, когда из-под пленки требуется выгнать воздушные или водяные (при влажном монтаже) пузырьки.

Самоклеющийся лист войлока

Описание	Размер листа	Цена*, €/м ²
Войлок	14,8 × 21,0 см	1,68

ОПИСАНИЕ

Самоклеющийся лист войлока Hexis — наклеивается на пластиковый ракель для смягчения

контакта с пленкой, чтобы не повреждать ее поверхность при работе.

Пластиковый ракель

Описание	Цена*, €/шт.
Мягкий пластиковый ракель	2,00

ОПИСАНИЕ

Пластиковый ракель Orafol — стандартный ракель Oracal. Оптимальный инструмент для аппликации всех видов пленок.



FRONTLIT

Производитель	Грамматура, гр/м ²	Ширина, м	Цена*, \$/м ²
Solex™ 440M Frontlit			
Китай	440	1,10; 1,37; 1,60; 2,20; 3,20	1,28
Solex™ premium 440M Frontlit			
Китай	440	1,60; 3,20	2,30
Solex™ premium 510M Frontlit			
Китай	510	3,20; 5,00	2,47

ОПИСАНИЕ

Ламинированное ПВХ-полотно, армированное полиэстеровой нитью для широкоформатной печати. Самый распространенный тип баннерной ткани, широко используемый для односторонней печати изображений с фронтальной подсветкой. Светопропускная способность до 10%.



BLOCKOUT

Производитель	Грамматура, гр/м ²	Ширина, м	Цена*, \$/м ²
Solex™ 440 Blockout Premium			
Китай	440	3,20	2,75

ОПИСАНИЕ

Этот материал предназначен для двусторонней печати. Имеет специальный блокирующий слой черного цвета, что позволяет наносить качественные изображения с обеих сторон материала и последующей их фронтальной подсветкой.



BACKLIT

Производитель	Грамматура, гр/м ²	Ширина, м	Цена*, \$/м ²
Artex™ 500 Backlit			
Саудовская Аравия	500	3,20; 5,00	3,45

ОПИСАНИЕ

Этот материал специально разработан для создания изображений с внутренней подсветкой — световых коробов. Основные отличия этого материала от обычной баннерной ткани состоят в более высокой прозрачности применяемого ПВХ и улучшенных характеристиках лакового покрытия. Светопропускающая способность до 37%.



MESH

Производитель	Грамматура, гр/м ²	Ширина, м	Цена*, \$/м ²
Solex™ 340 Mesh premium plus			
Китай	340	3,20	2,34
Artex™ 350 Mesh			
Саудовская Аравия	350	3,20; 5,00	3,03

ОПИСАНИЕ

Сетка полиэстеровая с подложкой для цифровой и сольвентной печати, отличается повышенной устойчивостью к УФ-излучениям и перепадам температуры. В 2–3 раза легче баннерной ткани. Сетчатая структура материала обуславливает его главное преимущество: способность пропускать сквозь себя воздух и тем самым придавать изображению визуальную легкость и прозрачность. Сетка применяется при декорировании строительных площадок и фасадов зданий во время их реконструкции, поэтому ее часто называют строительной сеткой. Способна пропускать 70% падающего на нее света.



WallArt (Обои для цифровой печати)

Производитель	Текстуры	Ширина, м	Длина, м	Цена*, €/м ²
Нидерланды	Классик, иней, песок, полотно	1,30	50	3,61
	Кисть, венеция	1,30	50	4,04

ОПИСАНИЕ

Новые обои для цифровой печати — это идеальный материал для реализации самых креативных идей в дизайне интерьера. Эти обои можно использовать как для оформления интерьеров общественных помещений (клубов, ресторанов, офисов), так и для подчеркивания индивидуальности своей квартиры. Они представлены в нескольких текстурах, чтобы вы могли выбрать наиболее подходящий вариант поверхности для печати картин, рекламы, логотипов и др.

ВАЖНО

Обои представлены в нескольких фактурах. Они устойчивы к механическим воздействиям, пригодны для влажной чистки и достаточно просты в применении. Наносить их следует при помощи клея для тяжелых обоев.



NESCHEN Solvotex Artist Premium light S

Производитель	Плотность, г/м ²	Ширина, м	Цена*, €/м ²
Neschen Solvotex artist premium light S			
Германия	200	1,55; 2,05; 2,50; 3,10	6,13

ОПИСАНИЕ

Полиэстеровая ткань для сольвентной печати, которая применяется также для световой рекламы, так как обладает хорошим светорассеивающим эффектом. Идеальный материал для применения в конструкциях типа «скролл».



Solex Canvas 250 **SOLEX**

Производитель	Плотность, г/м ²	Ширина, м	Цена*, \$/м ²
Solex Canvas 250			
Китай	250	1,27	5,95

ОПИСАНИЕ

Художественный холст для цифровой сольвентной печати. Идеально подходит для изготовления репродукций картин, имеет высокую цветопередачу, обладает защитой против царапин.



NESCHEN Solvotex TCS flag +

Производитель	Плотность, г/м ²	Ширина, м	Цена*, €/м ²
Neschen Solvotex TCS flag +			
Германия	110	2,05	5,45

ОПИСАНИЕ

Полиэстеровая белая флажная ткань, легкая, для внутреннего и наружного применения. Отличается высоким качеством передачи цвета, прочностью. Разработана специально для изготовления флагов. Печать на ней необходимо осуществлять сольвентными чернилами.



Solex Textile light 120 **SOLEX**

Производитель	Плотность, г/м ²	Ширина, м	Цена*, \$/м ²
Solex Textile light 120			
Китай	120	1,52	1,74

ОПИСАНИЕ

Легкая полиэстеровая ткань для сольвентной печати. Обладает высоким качеством цветопередачи. Рекомендована для внутреннего применения.



LUCRINT

Вид печати	Толщина, мкр	Длина, м	Ширина, м	Цена*, €/м ²
LUCRINT 150, белая матовая				
Сольвентная печать	150	100	1,25	1,20
LUCRINT 200				
Сольвентная печать	200	100	1,25	1,62

ОПИСАНИЕ

Белая матовая ПВХ-пленка для цифровой сольвентной печати, представляющая собой уникальный материал для наружной и интерьерной рекламы. Можно использовать вместо баннерной ткани, бумаги. Обладает высокой прочностью на разрыв.

ПРИМЕНЕНИЕ

Мобильные конструкции, наружная реклама, плакаты.



РЕКОМЕНДУЕМЫЕ МАТЕРИАЛЫ ДЛЯ ПЕЧАТИ



Стр. 36
ORAJET 3640
ORALITE®



Стр. 36
NESCHEN Solvoprint Easy 80
NESCHEN

Poli-Flock Standart 500



Длина, м	Ширина, м	Цена*, €/м ²
25	0,50	24,18

ОПИСАНИЕ

Poli-Flock Standart 500 — это высококачественный флок тонкой выделки, предназначенный для изготовления термотрансферных аппликаций на текстиле. Высокая плотность и нежная структура ворсинок фlocks делают материал идеальным для маркировки тонкой одежды и трикотажа, а также одежды для спорта и отдыха. Флок имеет небольшую толщину и легко меняет форму вместе с тканью, делая аппликацию естественной и практически неощутимой.

- Серия 500 состоит из 20 цветов.
- Poli-Flock хорошо присоединяется к хлопку, хлопку с полиэстером, натуральным и синтетическим тканям. Текстиль с пропиткой и нейлон не подходят для Poli-Flock
- Рекомендована стирка при температуре до +40 °С, химчистка

РЕКОМЕНДАЦИИ

- Пленка Poli-Flock предназначена для плоттерной резки (рекомендуется нож выставить на 60°)
- Резка осуществляется с обратной стороны, за исключением прозрачной пленки, которая закрывает ворсистую поверхность
- Готовую отрезанную пленку кладут под термопресс, согласно рекомендациям производителя.
- Защитная подложка снимается «по горячему»
- После удаления защитной пленки рекомендуется сделать

РЕКОМЕНДАЦИИ ПРИ РАБОТЕ

Ткань	Температура	Время	Давление, bar
Хлопок	155–170 °С	20–25 сек	3,5
Хлопок / Полиэстер	155–170 °С	20–25 сек	3,5
Полиэстер / Акрил	155–170 °С	20–25 сек	3,5



еще один прижим в термопрессе в течение 2 сек, соблюдая те же параметры

ПРЕИМУЩЕСТВА

- Порезка Poli-Flock может осуществляться на всех CAD/CAM плоттерах
- Даже очень мелкие части или буквы успешно прорезаются на плоттере
- Poli-Flock отлично режется и легко отделяется от защитной пленки
- Изображение также легко переносится, как и текст, при помощи термопресса
- Poli-Flock можно переносить на Poli-Flex
- Яркие и живые цвета сохраняются благодаря густоте волокон

Poli-Flock 5901



Длина, м	Ширина, м	Цена*, €/м ²
25	0,50	25,44

ОПИСАНИЕ

Poli-Flock 5901 — это высококачественная вискозная белая термолента для полноцветной печати сублимационными чернилами. Пленка легко режется плоттером. Простой перевод отдельных букв, логотипов или картинок осуществляется с помощью обычного термопресса.

РЕКОМЕНДАЦИИ

- Изображение печатается на сублимационной бумаге сублимационными чернилами в зеркальном отображении
- Сублимационную бумагу нужно положить на Poli-Flock 5901 и при температуре +190 °С около 40 сек выдержать ее под термопрессом при очень низком давлении
- Чтобы отделить подложку от изображения, можно воспользоваться термотрансферной монтажной пленкой Poli-Tack 854
- Непосредственно на текстиль Poli-Flock 5901 переносят при температуре +160 °С, и при среднем давлении выдерживают 20 сек, таким образом избегая окрашивания ткани при термопереносе

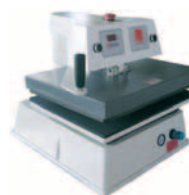


- После удаления защитной пленки рекомендуется сделать еще один прижим в термопрессе в течение 2 сек, соблюдая те же параметры
- Несмотря на высокие температуры, которые используются при работе, пленка не желтеет

РЕКОМЕНДОВАННЫЕ ТЕРМОПРЕССЫ



Стр. 50
Studio Clam



Стр. 50
Beta Major



Poli-Flex Premium 400

Цвет	Толщина, мкр	Ширина, м	Цена*, €/м ²
Стандартные цвета	100	0,50	17,14
Глиттер <i>Серия 430</i>	—	0,50	19,82
Золото, серебро матовое <i>Серия 420/430</i>	100	0,50	17,60
Золото, серебро глянец <i>Серия 421/431</i>	100	0,50	18,02
Разноцветные блестки с голографическим эффектом (золото, серебро, красный) <i>Серия 490</i>	—	0,50	19,11
Неоновые цвета <i>Серия 440</i>	100	0,50	19,04

ОПИСАНИЕ

Poli-Flex Premium 400 — это высококачественная полиуретановая пленка с самоклеящейся полиэстеровой подложкой.

- Серия 400 имеет 40 цветов
- Poli-Flex Premium 400 хорошо переносится на хлопок, хлопок с полиэстером и полиэстер с акрилом
- Не подходит для нанесения на ткани с пропиткой и нейлон
- Рекомендована стирка при температуре до +40 °С, химчистка

РЕКОМЕНДАЦИИ

- Пленка Poli-Flex Premium 400 предназначена для плоттерной порезки (рекомендуется нож выставлять на 45°)
- Порезка осуществляется с обратной стороны, за исключением прозрачной пленки, которая закрывает матовую поверхность
- Готовую отрезанную пленку кладут под термопресс и выдерживают требования, согласно рекомендациям производителя



— После термопереноса защитная пленка снимается с трансфера по горячему (кроме серий 421/431, 490)

— После удаления защитной пленки рекомендуется сделать еще один прижим в термопрессе в течение 2 сек, соблюдая те же параметры

ПРЕИМУЩЕСТВА

- Порезка Poli-Flex Premium 400 может осуществляться на всех CAD/CAM плоттерах
- Наличие прочного слоя клея позволяет менять местами вырезанные элементы на подложке и работать с трансферами, включающими очень мелкие элементы
- Poli-Flex Premium 400 отлично режется и легко отделяется от защитной пленки

Poli Flex Perform

Цвет	Толщина, мкр	Ширина, м	Цена*, €/м ²
Стандартные цвета	60	0,50	13,65
Глиттер <i>Серии 4330, 4334</i>	60	0,50	14,42
Золото, серебро матовое <i>Серия 4320/4330</i>	60	0,50	14,42
Неоновые цвета <i>Серия 4340</i>	60	0,50	16,86

ОПИСАНИЕ

Poli-Flex Perform — это высококачественная полиуретановая пленка с самоклеящейся полиэстеровой подложкой. Poli-Flex Perform, в отличие от Poli-Flex Premium, тоньше, что дает ей ряд преимуществ.

- Серия 4300 Perform имеет 22 цвета
- Poli-Flex Perform хорошо переносится на хлопок, хлопок с полиэстером и полиэстер с акрилом
- Благодаря своей минимальной толщине пленка обладает высокой эластичностью и после нанесения на ткань абсолютно незаметна на ощупь
- Не подходит для нанесения на ткани с пропиткой и нейлон
- Рекомендована стирка при температуре до +40 °С, химчистка

РЕКОМЕНДАЦИИ

- Пленка Poli-Flex Perform предназначена для плоттерной порезки (рекомендуется нож выставлять на 45°)
- Порезка осуществляется с обратной стороны за исключением прозрачной пленки, которая закрывает матовую поверхность
- Готовую отрезанную пленку кладут под термопресс и выдерживают требования, согласно рекомендациям производителя
- Защитную пленку снимают по горячему
- После удаления защитной пленки рекомендуется сделать еще один прижим в термопрессе в течение 2 сек, соблюдая те же параметры



ПРЕИМУЩЕСТВА

- Высокая эластичность пленки
- Наличие прочного слоя клея позволяет менять местами вырезанные элементы на подложке и работать с трансферами, включающими очень мелкие элементы

РЕКОМЕНДОВАННЫЕ ИНСТРУМЕНТЫ



Стр. 43
Нож 180-BLACK



Стр. 43
Нож L-1



Стр. 43
Нож SVR-1



Poli-Flex 4781

Толщина, мкр	Ширина, м	Цена*, €/м ²
160	0,50	43,85

ОПИСАНИЕ

Poli-Flex 4781 светоотражающий серебристый — это световозвращающая термотрансферная пленка для переноса на хлопковые, синтетические и смесовые ткани. В производстве термопленок использованы передовые технологии компании ЗМ. Идеально подходит для маркировки спецодежды, в том числе форменной одежды дорожных служб, униформы милиции/полиции, пожарных и служб спасения.



РЕКОМЕНДАЦИИ

- Порезка может осуществляться на любом плоттере
- Перенос изображения осуществляется с помощью термопресса при температуре +160 °С, давление в течение 17–20 сек
- Прозрачная защитная пленка удаляется сразу после термопереноса по горячему
- После удаления защитной пленки рекомендуется сделать еще один прижим в термопрессе в течение 2 сек, соблюдая те же параметры
- Рекомендована стирка при температуре до +40 °С, химчистка

Poli-Flex 4790

Толщина, мкр	Ширина, м	Цена*, €/м ²
310	0,50	66,66

ОПИСАНИЕ

Poli-Flex 4790 — это светонакопительная (светящаяся в темноте) термотрансферная пленка для переноса на хлопковые, синтетические и смесовые ткани. В производстве термопленок использованы передовые технологии и специальные светонакопительные пигменты, благодаря чему серия Poli-Flex 4790 сохраняет свечение в темноте в течение 2–2,5 часов.



переноса по горячему

РЕКОМЕНДАЦИИ

- Порезка может осуществляться на любом плоттере
- Перенос изображения осуществляется с помощью термопресса при температуре +160 °С, давление в течение 17–20 сек
- Прозрачная защитная пленка удаляется сразу после термо-
- После удаления защитной пленки рекомендуется сделать еще один прижим в термопрессе в течение 2 сек, соблюдая те же параметры
- Рекомендована стирка при температуре до +40 °С, химчистка

Poli-Flex 4600

Толщина, мкр	Ширина, м	Цена*, €/м ²
160	0,50	23,58

ОПИСАНИЕ

Poli-Flex 4600 — белая матовая полиуретановая Flex-пленка для прямой печати на струйном принтере. Пленка совмещается со всеми струйными принтерами, которые используют пигментный краситель на водной основе и экосольвентные чернила. Уникальный материал для дизайнеров, позволяющий делать на ткани устойчивые к стиркам полноцветные изображения и фотографии с помощью обычного струйного принтера. Изделия с подобным нанесением выдерживает 50 и более стирок при температуре до 40 °С.



ПРЕИМУЩЕСТВА

Благодаря давлению и температуре чернила хорошо закрепляются на пленке, в результате, через 24 часа аппликация устойчива к стирке и химчистке.

РЕКОМЕНДАЦИИ

- После печати изображения (в прямом, НЕЗЕРКАЛЬНОМ, отображении) и высечки отделить готовый трансфер от подложки, наложить на текстильное изделие и приварить, предварительно защитив трансфер силиконизированной бумагой или тефлоновым листом
- Отделяем подложку от изображения (для этого можно воспользоваться термотрансферной монтажной пленкой POLI-TACK 854)
- Поскольку материал достаточно тонкий, рекомендуется использовать термоустойчивый скотч для предварительного закрепления трансфера на ткани
- Полиуретановую пленку кладут под термопресс и выдер-

живают 10–17 сек при среднем давлении и температуре от +160 °С до +175 °С

- Во время процесса термопереноса аппликация должна быть защищена силиконизированной бумагой или пленкой с полиэфирным покрытием
- После удаления защитной пленки рекомендуется сделать еще один прижим в термопрессе в течение 2 сек, соблюдая те же параметры
- Изделие с аппликацией из Poli-Flex 4600 рекомендуется стирать при температуре до +40 °С и гладить с изнаночной стороны

ВАЖНО

Для достижения максимальной устойчивости нельзя стирать изделие в течение 24 часов. Гладить готовое изделие следует исключительно с изнаночной стороны.



ВНИМАНИЕ!

На этой пленке можно печатать также и водными чернилами!

Poli-Flex 4800 Nylon

Толщина, мкр	Ширина, м	Цена*, €/м ²
100	0,50	19,22

ОПИСАНИЕ

Poli-Flex 4800 Nylon — серия термотрансферных пленок, предназначенная для работы с «трудными» тканями — нейлон, различные ткани с водоотталкивающими силиконовыми пропитками (обычно эти ткани используют в производстве спортивной или спецодежды).

Серия 4800 имеет 10 цветов

РЕКОМЕНДАЦИИ

- Готовую отрезанную пленку кладут под термопресс и выдерживают 3–4 сек при температуре от +145 до +150 °C и давлении 2–2,5 бар
- Защитную пленку снимают по горячему
- После удаления защитной пленки делаем еще один прижим в термопрессе в течение 10–15 сек, соблюдая те же параметры
- Готовое изделие с надписью пленкой Poli-Flex Nylon можно стирать при температуре не более +30 °C, пленка устойчива к различным химическим чистящим средствам



ВНИМАНИЕ!

Только для работы с нейлоном и тканями с водоотталкивающими пропитками.



Poli-Flex 4625 и Poli-Flex 4626

Толщина, мкр	Ширина, м	Цена*, €/м ²
75	0,50	15,71

ОПИСАНИЕ

Poli-Flex 4625 и Poli-Flex 4626 — трансферные прозрачные полиуретановые пленки с термоклеем. Для зеркальной печати на струйных принтерах, которые используют экосольвентные и сольвентные чернила. Применяется для трансфера на светлые ткани.

Poli-Flex 4625 — матовая.

Poli-Flex 4626 — глянцевая.

РЕКОМЕНДАЦИИ

- На прозрачной полиуретановой пленке распечатывают фотографию или картинку в зеркальном виде при помощи струйного (эко-сольвентные, сольвентные чернила) принтера
- Пленку кладут под термопресс и выдерживают 10–17 сек при среднем давлении и температуре от +160 до +175 °C
- Во время процесса термоперевода аппликация защищена подложкой, которую снима-



ют сразу после окончания процесса

- После удаления защитной пленки рекомендуется сделать еще один прижим в термопрессе в течение 2 сек, соблюдая те же параметры
- Данная пленка предназначена для переноса только на светлые ткани

Poli-Flex 4675

Толщина, мкр	Ширина, м	Цена*, €/м ²
200	0,50	23,58



ОПИСАНИЕ

Poli-Flex 4675 — это высококачественная белая термопленка, имитирующая структуру текстиля, используемая для полноцветной печати сублимационными чернилами. Пленка легко режется плоттером. Простой перевод отдельных букв, логотипов или картинок осуществляется с помощью обычного термопресса.

РЕКОМЕНДАЦИИ

- Изображение печатается на сублимационной бумаге сублимационными чернилами в зеркальном отображении

— Сублимационную бумагу кледем на Poli-Flex 4675 и при температуре +190 °C около 40 сек выдерживаем под термопрессом при очень низком давлении

— Отделяем подложку от изображения (для этого можно воспользоваться термотрансферной монтажной пленкой POLI-TACK 854)

— Непосредственно на текстиль Poli-Flex 4675 переносят при температуре +160 °C и при среднем давлении выдерживают 17 сек

— После удаления защитной пленки рекомендуется сделать еще один прижим в термопрессе в течение 2 сек, соблюдая те же параметры

— Пленка идеально подходит для изготовления шевронов, лого и т. д.

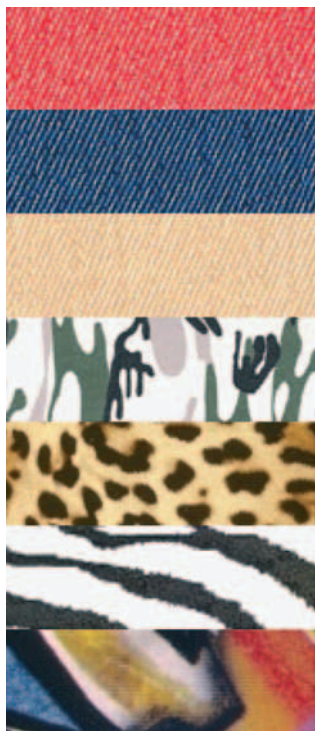


ВНИМАНИЕ!

Для полноцветной печати сублимационными чернилами.

Poli-Flex FASHION

Вид пленки	Толщина, мкр	Ширина, м	Цена*, €/м ²
Poli-Flex Fashion Metallic	55	0,48; 0,50	21,74
Poli-Flex Fashion Jeans	140	0,48; 0,50	24,54
Poli-Flex Fashion	120	0,48; 0,50	24,54



ОПИСАНИЕ

Poli-Flex FASHION — уникальные декоративные термопленки с разнообразными рисунком и фактурой. Пленки этой серии делают одежду уникальной и неповторимой.

POLI-FLEX FASHION METALLIC — зеркально-металлизированные термопленки для переноса на хлопковые, синтетические и смешанные ткани.

POLI-FLEX FASHION JEANS — термопленки с рисунком и фактурой, имитирующими джинсовую ткань, для переноса на хлопковые, синтетические и смешанные ткани.

РЕКОМЕНДАЦИИ

- Порезка может осуществляться на любом плоттере (рекомендуется нож выставлять на 45°)
- Перенос изображения осуществляется с помощью термопресса при температуре +160 °С, давление в течение 17–20 сек
- Прозрачная защитная пленка удаляется сразу после термопереноса по горячему (за исключением пленок POLI-FLEX FASHION METALLIC)
- После удаления защитной пленки рекомендуется сделать еще один прижим в термопрессе в течение 2 сек, соблюдая те же параметры
- Рекомендована стирка при температуре до +40 °С, химчистка

ПРЕИМУЩЕСТВА

- Тончайшая фактура
- Высокая эластичность пленки
- Наличие прочного слоя клея позволяет менять местами вырезанные элементы на подложке и работать с трансферами, включающими очень мелкие элементы



Studio Clam

Технические характеристики	Параметры
Цена, \$/шт.	1250
Потребляемая мощность	2200 Вт
Электропитание	~ 230 В
Рабочая температура	до 260 °С
Диапазон таймера	0–9999 сек
Высота машины	34,5 см (86 см — открытая)
Ширина машины	38 см
Глубина машины	61 см
Размеры пресс площадки	38 × 38 см
Вес, нетто	31 кг
Предохранители	2 А

ОПИСАНИЕ

Studio Clam — полуавтоматический термопресс. Идеально подходит для начинающих пользователей и рассчитан на средние объемы производства.



Beta Major

Технические характеристики	Параметры
Цена, \$/шт.	3900
Потребляемая мощность	2500 Вт
Электропитание	~230–240 В
Рабочая температура	70–235 °С
Диапазон таймера	0–9,59 мин
Высота машины	52 см
Ширина машины	59 см (79 см — при погрузке)
Глубина машины	57 см (104 см — при погрузке)
Размеры пресс площадки	38 × 51 см
Вес, нетто	69 кг
Предохранители	12,5 А

ОПИСАНИЕ

Beta Major — автоматизированный поворотный пневматический термопресс. Идеально подходит для больших объемов производства, не утомляет оператора. Прижим термоэлемента происходит автоматически. Поверхность термоэлемента вращается от рабочего положения.



Люминесцентные лампы PHILIPS

Наименование	Цвет	Цоколь	Длина, м	Цена*, €/шт.
TL Mini 4W	33	G5	136	2,97
TL Mini 6W	33/54	G5	212	2,34
TL Mini 8W	33/54	G5	288	2,34
TL Mini 13W	33/54	G5	517	3,02
TL-D 15W	33/54	G13	438	3,44
TL-D 18W	33/54	G13	590	0,75
TL-D 30W	33/54	G13	895	2,83
TL-D 36W	33/54	G13	1200	0,95
TL-D 58W	33/54	G13	1500	1,53

Люминесцентные лампы OSRAM

Наименование	Цвет	Цоколь	Длина, м	Цена*, €/шт.
L 15	10/765	G13	438	2,53
L 18	10/765	G13	590	0,62
L 30	10/765	G13	895	2,18
L 36	10/765	G13	1200	0,71
L 58	10/765	G13	1500	1,17

Люминесцентные кольцевые лампы PHILIPS

Наименование	Цвет	Цоколь	Длина, м	Цена*, €/шт.
TLE 22/54 W	54	216	155	4,90
TLE 32/54 W	54	311	242	4,90
TLE 40/54 W	54	413	337	6,20

Стартеры

Наименование	Описание	Цена*, €/шт.
<i>Стартеры PHILIPS</i>		
Стартер S2	4-22W, 240V для одиночных и парных соединений	0,32
Стартер S10	4-65W 240V для одиночных соединений	0,32
<i>Стартеры Osram</i>		
TLE 32/54 W	4-22W, 240V для одиночных и парных соединений	0,21
TLE 40/54 W	4-65W 240V для одиночных соединений	0,22

Балласты для люминесцентных ламп MST (Польша)

Наименование	Описание	Цена*, €/шт.
MST BTA 15W B2	Для ламп 1×TL-D 15W	3,09
MST BTA 18W C	Для ламп 1×TL-D 18W	3,09
MST BTA 30W C	Для ламп 1×TL-D 30W (2×TL-D 15W)	3,09
MST BTA 36W C	Для ламп 1×TL-D 36W (2×TL-D 18W)	3,09
MST BTA 58W C	Для ламп 1×TL-D 58W	4,60

Балласты для люминесцентных ламп Elektrostart (Болгария)

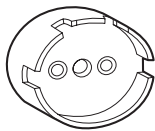
Наименование	Описание	Цена*, €/шт.
LSI 4, 6, 8 W 230V	Для ламп (1×TL Mini 4W, 6W, 8W), (2×TL Mini 4W)	2,18
LSI 15W 230V B2	Для ламп 1×TL-D 15W	2,67
LSI 18W 230V C	Для ламп 1×TL-D 18W	2,67
LSI 30W 230V C	Для ламп 1×TL-D 30W (2×TL-D 15W)	2,67
LSI 36W 230V C	Для ламп 1×TL-D 36W (2×TL-D 18W)	2,67
LSI 58W 230V C	Для ламп 1×TL-D 58W	4,21

Балласты для люминесцентных ламп LST (Россия)

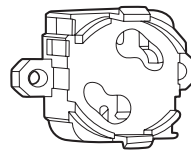
Наименование	Описание	Цена*, \$/шт.
LST T8 1×36S1.CS	Для лампы 1×TL-D 36W (1×TL-D 30W) X.П.	5,62
LST T8 1×36 B.WS	Для лампы 1×TL-D 36W (1×TL-D 30W) T.П.	6,49
LST T8 2×36S2.CS	Для лампы 2×TL-D 36W (2×TL-D 30W) X.П.	6,75
LST T8 2×36 B.WS	Для лампы 2×TL-D 36W (2×TL-D 30W) T.П.	7,52

Держатели и скобы

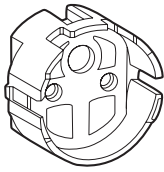
Наименование	Описание	Цена*, \$/шт.
<i>Держатели и скобы A.A.G.STUCCHI</i>		
249/TD	Стоечный под саморез G13	0,32
251/C	На защелке для цоколя G13 и стартера	0,49
251/S	Стоечный — на защелке для цоколя G13	0,30
140/142	Накидной для цоколя G13	0,36
179	Накидной для цоколя G13	1,31
140/C	Накидной для цоколя G13 и стартера	0,44
345/F	Торцевой под саморез для цоколя G13	0,40
346/F	Торцевой под с/р для цоколя G13 и стартера	0,75
263	Накидной для цоколя G5	0,38
265	Стоечный под саморез для цоколя G5	0,25
16/A	Горизонтальный — на защелке для стартера	0,23
16/V	Горизонтальный — под саморез для стартера	0,31
36/SVD	Скоба из никел. стали для лампы 16 мм	0,21
37/SVD	Скоба из никел. стали для лампы 26 мм	0,20



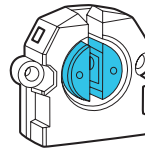
Держатель 140 накладной для цоколя G13



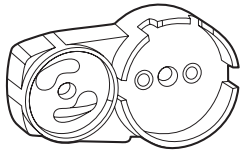
Держатель стартера 16V под саморез



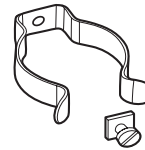
Держатель 142 накладной для цоколя G13



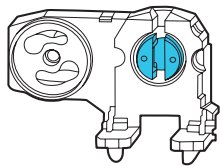
Держатель 345/F G13 торцевой под саморез



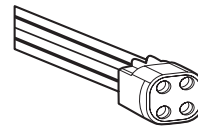
Держатель 140/C накладной для цоколя G13 (+стартер)



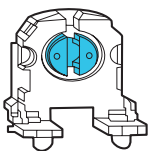
Скоба 37 для ламп с цоколем G13



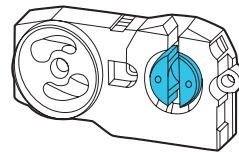
Держатель 251/C G13 стоечный на лапках (+стартер)



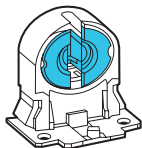
Держатель 180 для круговой лампы



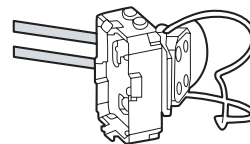
Держатель 251/S G13 стоечный на лапках



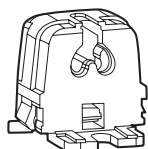
Держатель 346/F G13 торцевой под саморез (+стартер)



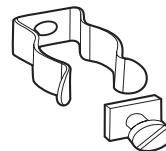
Держатель 249/TD G13 стоечный под саморез



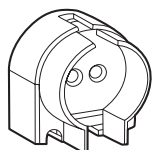
Держатель 179 для круговой лампы (+стартер)



Держатель 265 G5 стоечный под саморез



Скоба 36 для ламп с цоколем G5



Держатель 263 накладной для цоколя G5



PLASTICS® Матеріали
для реклами
Пластикс-Україна

Досягнемо найкращого разом!



Киев

ул. Межигорская, 82-А, корпус Б
тел.: 0 (44) 201-15-40
факс: 0 (44) 201-15-49
ул. Молодогвардейская, 7-Б
тел.: 0 (44) 201-15-40
факс: 0 (44) 495-53-12

Винница

ул. Пирогова, 131-А
тел.: 0 (432) 69-12-94

Днепропетровск

ул. Ленинградская, 68, оф. 215
тел.: 0 (56) 370-48-08, 370-49-44
факс: 0 (56) 370-48-07

Донецк

ул. Куйбышева, 143-А
тел./факс: 0 (62) 385-26-17 / 18,
0 (62) 385-26-27 / 28

Запорожье

ул. Трехбенко, 2
тел./факс: 0 (612) 13-00-80, 22-06-23

Ивано-Франковск

ул. Крайковского, 1-Б, оф. 104
тел.: 0 (342) 73-48-51

Кировоград

ул. Е. Маланюка, 21-А
тел.: 0 (522) 27-24-23

Луганск

ул. Калугина, 3, оф. 3
тел.: 0 (642) 33-27-78

Луцк

ул. Электроаппаратная, 3
тел.: 0 (332) 28-71-35

Львов

ул. Луганская, 18
тел./факс: 0 (32) 295-65-80 / 81

Мариуполь

ул. Итальянская, 9
тел.: 0 (629) 41-01-02

Одесса

ул. Комитетская, 14-А, оф. 1
тел.: 0 (48) 777-95-10 / 30
факс: 0 (48) 777-95-20

Полтава

ул. Половка, 70,
тел.: 0 (532) 61-02-36

Ровно

ул. Белая, 83
тел.: 0 (362) 45-01-35
факс: 0 (362) 61-70-82

Севастополь

ул. Соловьева, 10
тел./факс: 0 (692) 40-03-36, 93-09-44

Симферополь

ул. Линейная, 2
тел./факс: 0 (652) 51-44-48 / 84

Харьков

ул. Костычева, 2-А
тел.: 0 (57) 713-62-72, 703-16-99
факс: 0 (57) 713-64-51
ул. Юрьевская, 17
тел.: 0 (57) 756-85-70
факс: 0 (57) 717-15-48

Херсон

ул. Карла Маркса, 6-А
тел.: 0 (552) 39-01-42

Хмельницкий

ул. Водопроводная, 42/1
тел.: 0 (382) 77-77-20
факс: 0 (382) 78-81-68

Черкассы

ул. Ильина, 252
тел.: 0 (472) 56-98-62

«Ателье рекламы» (дилер)
г. Тернополь, ул. Русская, 21

ПЛАСТИК-МОЛДОВА

г. Кишинев, ул. Заводская, 64
тел./факс: (373 22) 47-51-52,
92-76-48

ПЛАСТИК-ГРУЗИЯ

г. Тбилиси, ул. Чантладзе, 3-А
тел./факс: (995 32) 214-83-00

www.plastics.ua